



SORGENFREI ARBEITEN. GELD SPAREN. DON'T WORRY. SAVE MONEY.

**BOMAG ORIGINALTEILE UND KITS FÜR LIGHT EQUIPMENT.
BOMAG GENUINE PARTS AND KITS FOR LIGHT EQUIPMENT.**



BOMAG ORIGINALTEILE. BOMAG GENUINE PARTS.

Verfügbarkeit und Zuverlässigkeit sind die wichtigsten Kriterien für Ihren Erfolg. Wir haben das verstanden. Mit BOMAG Verschleißteil- und Service Kits sowie Originalteilen sichern Sie Ihre Maschinenverfügbarkeit langfristig.

Und ganz nebenbei sparen Sie auch noch Zeit und Geld.

We fully understand that availability and reliability are crucial criteria on the job. Using BOMAG wearing part and service kits as well as BOMAG Genuine Parts ensures long-term availability of your machines.

By the way: You also save time and money!



INHALTSVERZEICHNIS | CONTENTS

A STAMPFER | TAMPERS Seite | Page 4

B VIBRATIONSPLATTEN | VIBRATORY PLATES

VORWÄRTSLAUFENDE VIBRATIONSPLATTEN | SINGLE DIRECTION VIBRATORY PLATES Seite | Page 17

REVERSIERBARE VIBRATIONSPLATTEN | REVERSIBLE VIBRATORY PLATES Seite | Page 27

C HANDGEFÜHRTE VIBRATIONSWALZEN
HAND-GUIDED VIBRATORY ROLLERS Seite | Page 46

D MEHRZWECKVERDICHTER | MULTIPURPOSE COMPACTOR Seite | Page 55

E OHNE DIESE TEILE LÄUFT NICHTS. | NOTHING WORKS WITHOUT THESE PARTS. Seite | Page 66

Service Kits verfügbar für alle
 BOMAG Light Equipment auf
 Service kits available for all
 BOMAG Light Equipment on
www.bomag.com/service



Maschinen-Typenübersicht Stampfer | Machine Type Overview Tampers

Maschine Machine	Serien-Nummer Serial Number
BT 60	101 541 10 1001 - 101 541 10 9999 101 541 11 1001 - 101 541 11 9999 101 541 12 1001 - 101 541 12 9999
BT 60/4	101 540 36 1001 - 101 540 36 9999 101 540 39 1001 - 101 540 39 9999 101 540 50 1001 - 101 540 50 9999 101 540 52 1001 - 101 540 52 9999 101 540 55 1001 - 101 540 55 9999 101 540 57 1001 - 101 540 57 9999 101 540 59 1001 - 101 540 59 9999
BT 65	101 541 30 1001 - 101 541 30 9999 101 541 31 1001 - 101 541 31 9999 101 541 32 1001 - 101 542 32 9999

Maschine Machine	Serien-Nummer Serial Number
BT 65/4	101 540 48 1001 - 101 540 48 9999 101 540 49 1001 - 101 540 49 9999 101 540 51 1001 - 101 540 51 9999 101 540 53 1001 - 101 540 53 9999 101 540 56 1001 - 101 540 56 9999 101 540 58 1001 - 101 540 58 9999 101 540 60 1001 - 101 540 60 9999
BVT 65	101 541 20 1001 - 101 541 20 9999
BT 80 D	101 540 47 1001 - 101 540 47 9999 101 540 54 1001 - 101 540 54 9999



101 541 10 1001 (Seriennummernbereich 541 10)
Bitte beachten Sie auf den nachfolgenden Seiten den Seriennummernbereich.

101 541 10 1001 (serial number range 541 10)
Please note on the following pages the serial number range.

Übersicht Baugruppen | Overview of Assembly Groups

Führungsbügel / Betätigung
Steering handle / Control device

- Gasbetätigung | Throttle control
- Stoppschalter | Shut down device
- Kraftstofftank | Fuel tank
- Tankdeckel | Tank cover
- Kraftstoffhahn | Fuel cock
- Schutzblech | Protection plate
- Gummipuffer | Rubber buffer
- Transportrolle | Transport roller
- Flügelmutter | Wing nut



Motor | Engine

- Motor komplett | Engine complete
- Fliehkraftkupplung | Centrifugal clutch
- Kraftstoffsystem | Fuel system
- Reversierstarter | Recoil starter
- Zündkerze | Spark plug

Stampffuß | Tamping foot

- Faltenbalg + Befestigungsmaterial
Bellows + mounting material
- Fußplatte mit 12° Neigung
Foot plate with 12° inclination
- Fußplatte mit 13° Neigung
Foot plate with 13° inclination

Zubehör | Accessories

- Fußverlängerung | Foot extension
- Transporträder | Transport wheels
- Stunden- und Drehzahlmesser
Hour-/tachometer

A STAMPFER | TAMPERS

Service Kits | Service Kits



KIT
775 540 55

Beschreibung Specification	T/N P/N	Maschine Machine	Seriennummernbereich/Kommentar Serial number range/comment
SW10 – Service Kit mit Doppelluftfilter SW10 – Service kit with dual air filter	775 540 50	BT 60/4 BT 65/4	bis up to 540 52 bis up to 540 53
SW10 – Service Kit ohne Doppelluftfilter SW10 – Service kit without dual air filter	775 540 51	BT 60/4 BT 65/4	bis up to 540 52 bis up to 540 53
SW10 – Service Kit SW10 – Service kit	775 540 55	BT 60 BT 60/4 BT 65 BT 65/4	bis up to 541 11 ab from 540 55 bis up to 541 31 ab from 540 56
SW10 – Service Kit SW10 – Service kit	775 541 11	BT 60 BT 65	541 12 541 32
SW10 – Service Kit SW10 – Service kit	775 540 56	BVT 65	
SW10 – Service Kit SW10 – Service kit	775 540 54	BT 80 D	

KIT **BOMAG Service Kits. Komplettlösungen – speziell für Ihre BOMAG zusammengestellt.
BOMAG Service Kits. Perfect Solutions – specifically compiled for your BOMAG.**

Profitieren Sie und bestellen Sie im Kit:
Ihr Preisvorteil – bis zu 15% Ersparnis.

Damit Ihr BOMAG Stampfer zuverlässig und dauerhaft einsatzfähig ist, ist eine regelmäßige Wartung unerlässlich. Abgestimmt auf die Wartungsintervalle der jeweiligen Maschine stellen die BOMAG Original Service Kits die Funktion der Maschine nachhaltig sicher. Durch den Einsatz von BOMAG Originalteilen werden Folgeschäden vermieden und der vereinbarte Garantiesanspruch bleibt erhalten.

BOMAG Service Kits – einfach, bequem bestellen und den Wert Ihrer BOMAG erhalten.

Take advantage and benefit from ordering kits.
Your price advantage – up to 15% saving.

It is vital that your BOMAG tamper is regularly serviced to ensure it's reliability and readiness for use. Original BOMAG service kits are matched to the machine's maintenance schedule to ensure good long term performance. BOMAG Genuine Parts prevent any consequential damage and safeguard the validity of warranty claims.

BOMAG Service Kits – easy and convenient ordering and maintain the value of your BOMAG.

Führungsbügel / Betätigung | Steering Handle / Control Device



Beschreibung Specification	T/N P/N	Maschine Machine	Seriennummernbereich/Kommentar Serial number range/comment
Gasbetätigung Throttle control			
Gashebel Throttle control	055 665 80	BT 60 BT 60/4	bis up to 541 10
Gaszug Throttle cable	055 610 50	BT 65	bis up to 541 30
Gasbetätigung komplett Throttle control complete	055 616 17	BT 65/4	
Gashebel Throttle control	055 665 80	BT 60 BT 65	ab from 541 11 ab from 541 31
Gaszug Throttle cable	055 616 19	BVT 65	
Gasbetätigung komplett Throttle control complete	055 616 18		
Gashebel Throttle control	055 665 80	BT 80 D	
Gaszug Throttle cable	055 615 08		
Gasbetätigung komplett Throttle control complete	055 615 97		
Stoppschalter Shut down device			
Stoppschalter Shut down device	542 701 59	BT 60/4 BT 65/4	bis up to 540 50 bis up to 540 51
Stoppschalter Shut down device	542 701 64	BT 60/4 BT 65/4	ab from 540 52, bis up to 540 55 ab from 540 53, bis up to 540 56
Stoppschalter Shut down device	542 702 34	BT 60 BT 60/4 BT 65 BT 65/4 BVT 65	ab from 540 57 ab from 540 58

A STAMPFER | TAMPERS

Führungsbügel / Betätigung | Steering Handle / Control Device



Beschreibung Specification	T/N P/N	Maschine Machine	Seriennumbereich/Kommentar Serial number range/comment
Kraftstofftank Fuel tank			
Kraftstofftank mit Kraftstoffhahn + Deckel Fuel tank with fuel cock + cover	542 702 23	BT 60/4 BT 65/4	bis up to 540 52 bis up to 540 53
Kraftstofftank Fuel tank	542 701 29	BT 60/4 BT 65/4	ab from 540 55 ab from 540 56
Kraftstofftank mit Kraftstoffhahn + Deckel Fuel tank with fuel cock + cover	542 702 15	BT 60 BT 65 BVT 65	bis up to 541 11 bis up to 541 31
Kraftstofftank mit Kraftstoffhahn + Deckel Fuel tank with fuel cock + cover	542 702 36	BT 60 BT 65	541 12 541 32
Kraftstofftank Fuel tank	542 701 44	BT 80 D	
Tankdeckel Tank cover			
Tankdeckel Tank cover	542 701 33	BT 60/4 BT 65/4 BT 80 D	bis up to 540 52 bis up to 540 53
Tankdeckel Tank cover	057 452 82	BT 60/4 BT 65/4	ab from 540 55 ab from 540 56
Tankdeckel Tank cover	059 509 00	BT 60 BT 65 BVT 65	
Kraftstoffhahn Fuel cock			
Kraftstoffhahn Fuel cock	057 432 31	BT 60/4 BT 65/4 BT 80 D	bis up to 540 52 bis up to 540 53
Passscheibe Shim	055 201 53		
Dichtring Sealing ring	093 331 23		
Kraftstoffhahn Fuel cock	058 242 10	BT 60/4 BT 65/4	540 55 540 56
Dichtring Sealing ring	058 242 25		
Kraftstoffhahn Fuel cock	058 242 27	BT 60 BT 60/4 BT 65 BT 65/4 BVT 65	ab from 540 57 ab from 540 58
Dichtring Sealing ring	058 242 25		
Kraftstoffhahn Fuel cock	057 447 37	BT 80 D	
Dichtring Sealing ring	057 441 40		

Führungsbügel / Betätigung | Steering Handle / Control Device



Beschreibung Specification	T/N P/N	Maschine Machine	Seriennumbereich/Kommentar Serial number range/comment
Schutzblech Protection plate			
Motorschutzblech rechts Engine protection plate right	542 601 51	BT 60/4	
Motorschutzblech links Engine protection plate left	540 030 76	BT 65/4	
Deckblech Cover plate	542 601 52		
Motorschutzblech rechts Engine protection plate right	542 601 74	BT 60	
Motorschutzblech links Engine protection plate left	542 601 72	BT 65	
Motorschutzblech rechts Engine protection plate right	542 601 20	BT 80 D	
Motorschutzblech links Engine protection plate left	542 601 21		



A STAMPFER | TAMPERS

Führungsbügel / Betätigung | Steering Handle / Control Device



Beschreibung Specification	T/N P/N	Maschine Machine	Seriennummernbereich/Kommentar Serial number range/comment
Gummipuffer Rubber buffer			
Gummipuffer Rubber buffer	061 803 01	BT 60/4 BT 65/4 BT 80 D	
Gummipuffer Rubber buffer	061 803 20	BT 60 BT 65 BVT 65	
Transportrolle Transport roller			
Rollenhälfte Roller	542 701 14	alle Stampfer all tampers	2 x benötigt 2 x required
Zylinderschraube Socket-head cap screw	072 306 92		
Sechskantmutter, selbstsichernd Safety nut	081 306 11		
Flügelmutter Wing nut			
Flügelmutter Wing nut	083 166 10	alle Stampfer all tampers	



A STAMPFER | TAMPERS

Motor | Engine



Beschreibung Specification	T/N P/N	Maschine Machine	Seriennumbereich Serial number range
Motor komplett Engine complete			
Motor komplett Engine complete	057 470 15	BT 60/4 BT 65/4	540 36 540 48
Motor komplett Engine complete	540 021 00	BT 60/4 BT 65/4	ab from 540 39, bis up to 540 50 ab from 540 49, bis up to 540 51
Motor komplett Engine complete	057 470 32	BT 60 BT 60/4 BT 65 BT 65/4 BVT 65	bis up to 541 11 ab from 540 52 bis up to 541 31 ab from 540 53
Motor komplett Engine complete	057 470 36	BT 60 BT 65	541 12 541 32
Motor komplett Engine complete	057 440 15	BT 80 D	540 47
Motor komplett Engine complete	057 440 00	BT 80 D	540 54
Fliehkraftkupplung Centrifugal clutch			
Fliehkraftkupplung Centrifugal clutch	056 501 12	BT 60/4 BT 65/4	
Reparaturatz Kupplungsbeläge Repair kit clutch lining	056 601 75		
Fliehkraftkupplung Centrifugal clutch	056 501 32	BT 60 BT 65 BVT 65	
Reparaturatz Kupplungsbeläge Repair kit clutch lining	056 601 75		
Fliehkraftkupplung Centrifugal clutch	056 500 59	BT 80 D	
Kupplungsbelag Clutch lining	056 602 07		
Zugfeder Tension spring	056 603 01		

A STAMPFER | TAMPERS

Motor | Engine



Beschreibung Specification	T/N P/N	Maschine Machine	Seriennumbereich Serial number range
Kraftstoffsystem Fuel system			
Vergaser Carburetor	057 481 98	BT 60/4	bis up to 540 39
Dichtung Vegaser Sealing carburetor	057 482 04	BT 65/4	bis up to 540 49
Reglerfeder Governor spring	057 482 08		
Rückholfeder Return spring	057 482 09		
Vergaser Carburetor	057 485 42	BT 60/4	ab from 540 50
Dichtung Vegaser Sealing carburetor	057 482 04	BT 65/4	bis up to 540 52 2928
Reglerfeder Governor spring	057 482 08		ab from 540 51
Rückholfeder Return spring	057 482 09		bis up to 540 53 4886
Vergaser Carburetor	057 486 83	BT 60	bis up to 540 11
Dichtung Sealing	057 486 98	BT 60/4	ab from 540 52 2929
Beschleunigungspumpe Accelerating pump	057 486 88	BT 65	bis up to 540 31
Reglerfeder Governor spring	057 482 08	BT 65/4	ab from 540 53 4887
Rückholfeder Return spring	057 485 30	BVT 65	
Vergaser Carburetor	057 491 46	BT 60	541 12
Dichtung Sealing	057 486 98	BT 65	541 32
Reglerfeder Governor spring	057 491 36		
Rückholfeder Return spring	057 491 35		
Einspritzpumpe Injection pump	057 453 81	BT 80 D	540 47
Einspritzventil Injection valve	057 442 42		
Einspritzpumpe Injection pump	057 454 30	BT 80 D	540 54
Einspritzventil Injection valve	057 454 25		

A STAMPFER | TAMPERS

Motor | Engine



Beschreibung Specification	T/N P/N	Maschine Machine	Seriennumbereich Serial number range
Reversierstarter Recoil starter			
Reversierstarter Recoil starter	057 485 31	BT 60	
Rückholfeder Return spring	057 472 93	BT 60/4	bis up to 541 11
Starterseil Starter rope	057 485 46	BT 65	
Seilrolle Rope pulley	057 482 20	BT 65/4	bis up to 541 31
Griff Handle	057 476 56	BVT 65	
Reversierstarter Recoil starter	057 491 40	BT 60	541 12
Rückholfeder Return spring	057 472 93	BT 65	541 32
Starterseil Starter rope	057 485 46		
Seilrolle Rope pulley	057 482 20		
Griff Handle	057 476 56		
Reversierstarter Recoil starter	057 452 38	BT 80 D	
Rückholfeder Return spring	057 472 93		
Starterseil Starter rope	057 452 79		
Seilrolle Rope pulley	057 452 39		
Griff Handle	057 452 78		
Zündkerze Spark plug			
Zündkerze Spark plug	057 481 75	BT 60	
Zündkerzenstecker Spark plug socket	057 483 32	BT 60/4	
		BT 65	
		BT 65/4	
		BVT 65	

A STAMPFER | TAMPERS

Stampffuß | Tamping Foot



Beschreibung Specification	T/N P/N	Maschine Machine	Seriennumbereich/Kommentar Serial number range/comment
Faltenbalg + Befestigungsmaterial Bellows + mounting material			
Faltenbalg Bellows	542 101 29	BT 60 BT 60/4	
Schelle für Faltenbalg Hose clip for bellows	055 514 92		
Faltenbalg Bellows	540 205 01	BT 65 BT 65/4	
Schelle für Faltenbalg Hose clip for bellows	055 514 90	BT 80 D	



A STAMPFER | TAMPERS

Stampffuß | Tamping Foot



Beschreibung Specification	T/N P/N	Maschine Machine	Seriennumbereich/Kommentar Serial number range/comment
Fußplatte mit 12° Neigung Foot plate with 12° inclination			
Fußplatte, Breite 160 mm Foot plate, width 160 mm	540 020 37	BT 60/4	bis up to 540 50
Fußplatte, Breite 200 mm Foot plate, width 200 mm	540 020 89	▼	▼
Fußplatte, Breite 230 mm Foot plate, width 230 mm	540 020 38	BT 60/4 BT 65/4	bis up to 540 50 bis up to 540 51
Fußplatte, Breite 240 mm mit Seitenschutz Foot plate, width 240 mm with side protection	540 020 67	▼	▼
Fußplatte, Breite 280 mm Foot plate, width 280 mm	540 020 36	BT 60/4 BT 65/4 BT 80 D	bis up to 540 50 bis up to 540 51
Fußplatte, Breite 290 mm mit Seitenschutz Foot plate, width 290 mm with side protection	540 020 68	BT 60/4 BT 65/4	bis up to 540 50 bis up to 540 51
Fußplatte, Breite 330 mm Foot plate, width 330 mm	540 020 39	BT 65/4	bis up to 540 51
Fußplatte mit 13° Neigung Foot plate with 13° inclination			
Fußplatte, Breite 160 mm Foot plate, width 160 mm	540 020 96	BT 60/4 BT 65/4 BT 60 BT 65 BVT 65	ab from 540 52 ab from 540 53
Fußplatte, Breite 200 mm Foot plate, width 200 mm	540 020 95	▼	▼
Fußplatte, Breite 230 mm Foot plate, width 230 mm	540 020 91		
Fußplatte, Breite 240 mm mit Seitenschutz Foot plate, width 240 mm with side protection	540 020 94		
Fußplatte, Breite 280 mm Foot plate, width 280 mm	540 020 90		
Fußplatte, Breite 290 mm mit Seitenschutz Foot plate, width 290 mm with side protection	540 020 93		
Fußplatte, Breite 330 mm Foot plate, width 330 mm	540 020 92	▼	▼

A STAMPFER | TAMPERS

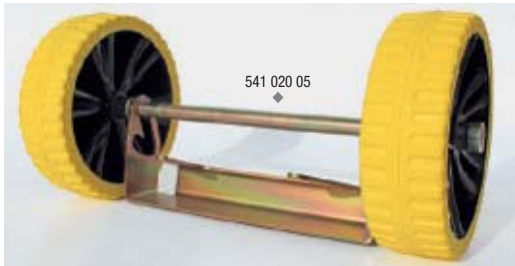
Zubehör | Accessories



Beschreibung Specification	T/N P/N	Maschine Machine	Seriennummernbereich/Kommentar Serial number range/comment
Fußverlängerung Foot extension			
Fußverlängerung, Höhe 120 mm, Breite 150 mm Foot extension, height 120 mm, width 150 mm	541 020 01	BT 60 BT 60/4	
Fußverlängerung, Höhe 370 mm, Breite 100 mm Foot extension, height 370 mm, width 100 mm	541 020 03	BT 60 BT 60/4 BT 65 BT 65/4 BVT 65	
Fußverlängerung, Höhe 370 mm, Breite 150 mm Foot extension, height 370 mm, width 150 mm	541 020 02	⋮ ▼	



Zubehör | Accessories



Beschreibung Specification	T/N P/N	Maschine Machine	Seriennummernbereich/Kommentar Serial number range/comment
Transporträder Transport wheels			
Transporträder, pannensicher Transport wheels, failsafe	541 020 05	alle Stampfer all tampers	
Stunden- und Drehzahlmesser Hour-/tachometer			
Stunden- und Drehzahlmesser Hour-/tachometer	541 020 04	BVT 65	Serie bei BT 60 & BT 65 Standard BT 60 & BT 65
Stunden- und Drehzahlmesser Hour-/tachometer	542 030 21	BT 60/4 BT 65/4	



B

VORWÄRTSLAUFENDE VIBRATIONSPLATTEN | SINGLE DIRECTION VIBRATORY PLATES

**Maschinen-Typenübersicht Vorwärtslaufende Vibrationsplatten
Machine Type Overview Single Direction Vibratory Plates**

Maschine Machine	Serien-Nummer Serial Number
BP 10/35	101 230 00 1001 - 101 230 00 9999
BP 12/40	101 230 01 1001 - 101 230 01 9999
BP 12/50A	101 220 65 1001 - 101 220 65 9999 101 230 07 1001 - 101 230 07 9999
BP 20/50 BP 20/50 D	101 230 03 1001 - 101 230 03 9999 101 230 04 1001 - 101 230 04 9999 101 230 11 1001 - 101 230 11 9999

Maschine Machine	Serien-Nummer Serial Number
BP 25/50 BP 25/50 D	101 230 05 1001 - 101 230 05 9999 101 230 06 1001 - 101 230 06 9999 101 230 12 1001 - 101 230 12 9999
BVP 10/36	861 834 03 1001 - 861 834 03 9999
BVP 18/45	861 834 04 1001 - 861 834 04 9999 861 834 11 1001 - 861 834 11 9999



101 **230 00** 1001 (Seriennummernbereich 230 00)
Bitte beachten Sie auf den nachfolgenden Seiten den Seriennummernbereich.

101 **230 00** 1001 (serial number range 230 00)
Please note on the following pages the serial number range.

Übersicht Baugruppen | Overview of Assembly Groups

Motor | Engine

- Motor komplett | Engine complete
- Reversierstarter | Recoil starter
- Kraftstoffsystem | Fuel system
- Fliehkraftkupplung | Centrifugal clutch
- Zündkerze | Spark plug



Rahmen | Frame

- Führungsbügel | Steering handle
- Berieselung | Water sprinkler system
- Gummipuffer | Rubber buffer
- Rastbolzen | Control pin

Zubehör | Accessories

- Kunststoffmatte | Synthetic plate
- Transporträder | Transport wheels
- Wasserberieselung | Water sprinkler system



Service Kits | Service Kits



KIT

775 230 03

Beschreibung Specification	T/N P/N	Maschine Machine	Seriennumbereich/Kommentar Serial number range/comment
SW10 – Service Kit SW10 – Service kit	775 230 00	BP 10/35 BP 12/40 BP 12/50 A	230 07
SW10 – Service Kit SW10 – Service kit	775 220 65	BP 12/50 A	220 65
SW10 – Service Kit SW10 – Service kit	775 230 03	BP 20/50 BP 25/50	
SW10 – Service Kit SW10 – Service kit	775 230 04	BP 20/50 D BP 25/50 D	
SW10 – Service Kit SW10 – Service kit	775 220 34	BVP 10/36	
SW10 – Service Kit SW10 – Service kit	775 630 85	BVP 18/45	

KIT

**BOMAG Service Kits. Komplettlösungen – speziell für Ihre BOMAG zusammengestellt.
BOMAG Service Kits. Perfect Solutions – specifically compiled for your BOMAG.**

Profitieren Sie und bestellen Sie im Kit:
Ihr Preisvorteil – bis zu 15% Ersparnis.

Damit Ihre BOMAG Vibrationsplatte zuverlässig und dauerhaft einsetzbar ist, ist eine regelmäßige Wartung unerlässlich. Abgestimmt auf die Wartungsintervalle der jeweiligen Maschine stellen die BOMAG Original Service Kits die Funktion der Maschine nachhaltig sicher. Durch den Einsatz von BOMAG Originalteilen werden Folgeschäden vermieden und der vereinbarte Garantiespruch bleibt erhalten.

BOMAG Service Kits – einfach, bequem bestellen und den Wert Ihrer BOMAG erhalten.

Take advantage and benefit from ordering kits.
Your price advantage – up to 15% saving.

It is vital that your BOMAG vibratory plate is regularly serviced to ensure its reliability and readiness for use. Original BOMAG service kits are matched to the machine's maintenance schedule to ensure good long term performance. BOMAG Genuine Parts prevent any consequential damage and safeguard the validity of warranty claims.

BOMAG Service Kits – easy and convenient ordering and maintain the value of your BOMAG.

B

VORWÄRTSLAUFENDE VIBRATIONSPLATTEN | SINGLE DIRECTION VIBRATORY PLATES

Rahmen | Frame



Beschreibung Specification	T/N P/N	Maschine Machine	Seriennumbereich/Kommentar Serial number range/comment
------------------------------	-----------	---------------------	---

Führungsbügel Steering handle			
Führungsbügel Steering handle	230 602 04	BP 10/35 BP 12/50 A	230 07
Führungsbügel Steering handle	230 602 09	BP 12/40 BP 20/50 BP 20/50 D BP 25/50 BP 25/50 D	
Führungsbügel Steering handle	222 502 04	BP 12/50 A	220 65
Führungsbügel lang Steering handle long	83410408	BVP 10/36 BVP 18/45	
Führungsbügel kurz, links Steering handle short, left	83410404		
Führungsbügel kurz, rechts Steering handle short, right	83410403		
Buchse Bushing	230 602 03	BP 10/35 BP 12/40	230 07
Federelement Spring element	230 601 91	BP 12/50 A	
Anschlagpuffer Stop buffer	061 429 12	BP 20/50 BP 20/50 D	
Federstecker Spring cotter	059 940 04	BP 25/50 BP 25/50 D	
Buchse Bushing	220 401 12	BP 12/50 A	220 65
Federelement Spring element	222 501 09		
Federstecker Spring cotter	059 940 04		
Gummibuchse Rubber bushing	061 517 11	BVP 10/36 BVP 18/45	
Buchse Bushing	220 401 12		
Federstecker Spring cotter	059 940 04		



Rahmen | Frame



Beschreibung Specification	T/N P/N	Maschine Machine	Seriennumbereich/Kommentar Serial number range/comment
Berieselung Water sprinkler system			
Düsenrohr Nozzle pipe	230 033 98	BP 10/35	
Düsenrohr Nozzle pipe	230 034 01	BP 12/40	
Düsenrohr Nozzle pipe	230 034 03	BP 12/50 A BP 20/50 BP 20/50 D BP 25/50 BP 25/50 D	
Düsenrohr Nozzle pipe	834 114 90	BVP 10/36	
Düsenrohr Nozzle pipe	834 114 89	BVP 18/45	
Wassertank Water tank	230 031 76	BP 12/50 A BP 20/50 BP 20/50 D BP 25/50 BP 25/50 D	
Tankverschluss Tank cover	230 032 89		
Wassertank Water tank	221 030 26	BVP 10/36	
Tankverschluss Tank cover	065 500 91	BVP 18/45	



B VORWÄRTSLAUFENDE VIBRATIONSPLATTEN | SINGLE DIRECTION VIBRATORY PLATES

Rahmen | Frame



Beschreibung Specification	T/N P/N	Maschine Machine	Seriennumbereich/Kommentar Serial number range/comment
Gummipuffer Rubber buffer			
Gummipuffer Rubber buffer	061 269 12	BP 10/35 BP 12/40 BP 20/50 BP 20/50 D BP 25/50 BP 25/50 D	
Gummipuffer Rubber buffer	061 158 16	BVP 10/36 BVP 18/45	
Rastbolzen Control pin			
Rastbolzen Transporträder Control pin transport wheels	064 220 46	BP 10/35 BP 12/40 BP 12/50 A BP 20/50 BP 20/50 D BP 25/50 BP 25/50 D	
Rastbolzen Transporträder Control pin transport wheels	050 501 84	BVP 10/36 BVP 18/45	
Rastbolzen Führungsbügel Control pin steering handle	050 501 90		



Motor | Engine



Beschreibung Specification	T/N P/N	Maschine Machine	Seriennumbereich/Kommentar Serial number range/comment
Motor komplett Engine complete			
Motor komplett Engine complete	057 470 27	BP 10/35 BP 12/40 BP 12/50 A BVP 10/36	230 07
Motor komplett Engine complete	057 470 28	BP 12/50 A	220 65
Motor komplett Engine complete	057 470 29	BP 20/50 BP 25/50 BVP 18/45	
Motor komplett Engine complete	057 063 36	BP 20/50 D BP 25/50 D	230 04 230 05
Motor komplett Engine complete	057 064 01	BP 20/50 D BP 25/50 D	230 11 230 12

Reversierstarter Recoil starter			
Reversierstarter Recoil starter	057 482 79	BP 10/35 BP 12/40 BP 12/50 A BVP 10/36	bis up to 230 07 1775
Rückholfeder Return spring	057 472 93		
Starterseil Starter rope	057 472 96		
Seilrolle Rope pulley	057 483 25		
Griff Handle	057 476 56		
Reversierstarter Recoil starter	057 488 92	BP 12/50 A	ab from 230 07 1776
Rückholfeder Return spring	057 472 93		
Starterseil Starter rope	057 472 96		
Seilrolle Rope pulley	057 488 94		
Griff Handle	057 488 95		
Reversierstarter Recoil starter	057 489 23	BP 20/50 BP 25/50 BVP 18/45	
Rückholfeder Return spring	057 472 93		
Starterseil Starter rope	057 472 96		
Seilrolle Rope pulley	057 488 94		
Griff Handle	057 488 95		
Reversierstarter Recoil starter	057 207 10	BP 20/50 D BP 25/50 D	
Rückholfeder Return spring	057 282 73		
Starterseil Starter rope	057 202 05		
Seilrolle Rope pulley	057 282 82		
Griff Handle	057 282 72		

B

VERWÄRTSLAUFENDE VIBRATIONSPLETTEN | SINGLE DIRECTION VIBRATORY PLATES

Motor | Engine



Beschreibung Specification	T/N P/N	Maschine Machine	Seriennummernbereich/Kommentar Serial number range/comment
Kraftstoffsystem Fuel system			
Vergaser Carburetor	057 489 01	BP 10/35 BP 12/40	
Dichtung Sealing	057 474 40		
Reglerfeder Governor spring	057 473 29		
Rückholfeder Return spring	057 473 30		
Vergaser Carburetor	057 489 29	BP 20/50 BP 25/50	
Dichtung Sealing	057 474 40		
Reglerfeder Governor spring	057 489 45		
Rückholfeder Return spring	057 489 46		
Vergaser Carburetor	057 486 32	BVP 10/36 BVP 18/45	
Dichtung Sealing	057 474 40		
Reglerfeder Governor spring	057 473 29		
Rückholfeder Return spring	057 473 30		
Einspritzpumpe Injection pump	057 204 40	BP 20/50 D BP 25/50 D	
Einspritzventil Injection valve	057 204 38		



Motor | Engine



Beschreibung Specification	T/N P/N	Maschine Machine	Seriennumbereich/Kommentar Serial number range/comment
Fliehkraftkupplung Centrifugal clutch			
Fliehkraftkupplung Centrifugal clutch	056 501 22	BP 10/35	230 07
Kupplungsbelag Clutch lining	056 601 74	BP 12/40	
Zugfeder Tension spring	056 603 66	BP 12/50 A	
		BP 20/50 BP 25/50	
Fliehkraftkupplung Centrifugal clutch	056 500 62	BP 12/50 A	220 65
Kupplungsbelag Clutch lining	056 602 07		
Zugfeder Tension spring	056 604 41		
Fliehkraftkupplung Centrifugal clutch	056 501 21	BP 20/50 D	
Kupplungsbelag Clutch lining	056 601 74	BP 25/50 D	
Zugfeder Tension spring	056 603 66		
Fliehkraftkupplung Centrifugal clutch	050 501 49	BVP 10/36 BVP 18/45	
Zündkerzen Spark plug			
Zündkerze Spark plug	057 472 82	BP 10/35	
Zündkerzenstecker Spark plug socket	057 486 31	BP 12/40	
		BP 12/50 A	
		BP 20/50	
		BP 25/50	

B

VORWÄRTSLAUFENDE VIBRATIONSPLATTEN | SINGLE DIRECTION VIBRATORY PLATES

Zubehör | Accessories



Beschreibung Specification	T/N P/N	Maschine Machine	Seriennummernbereich/Kommentar Serial number range/comment
Kunststoffmatte Synthetic plate			
Kunststoffmatte, 350 mm Synthetic plate, 350 mm	230 010 02	BP 10/35	
Kunststoffmatte, 400 mm Synthetic plate, 400 mm	230 010 06	BP 12/40	
Kunststoffmatte, 450 mm Synthetic plate, 450 mm	230 010 08	BP 20/50 BP 20/50 D BP 25/50 BP 25/50 D	
Kunststoffmatte, 360 mm Synthetic plate, 360 mm	834 010 78	BVP 10/36	
Kunststoffmatte, 450 mm Synthetic plate, 450 mm	834 010 79	BVP 18/45	
Transporträder Transport wheels			
Transporträder Transport wheels	230 010 12	BP 10/35 BP 12/50 A	nicht in Kombination mit Führungsbügel Mittelposition not in combination with steering handle middle position
Transporträder Transport wheels	230 010 13	BP 12/40 BP 20/50 BP 20/50 D BP 25/50 BP 25/50 D	nicht in Kombination mit Führungsbügel Mittelposition not in combination with steering handle middle position
Transporträder Transport wheels	834 010 77	BVP 10/36 BVP 18/45	



Zubehör | Accessories



Beschreibung Specification	T/N P/N	Maschine Machine	Seriennummernbereich/Kommentar Serial number range/comment
Wasserberieselung Water sprinkler system			
Wasserberieselung Water sprinkler system	230 010 16	BP 10/35	
Wasserberieselung Water sprinkler system	230 010 17	BP 12/40	
Wasserberieselung Water sprinkler system	230 010 18	BP 12/50 A BP 20/50 BP 20/50 D BP 25/50 BP 25/50 D	
Wasserberieselung Water sprinkler system	834 010 83	BVP 10/36	
Wasserberieselung Water sprinkler system	834 010 84	BVP 18/45	



B

REVERSIERBARE VIBRATIONSPLATTEN | REVERSIBLE VIBRATORY PLATES

**Maschinen-Typenübersicht Reversierbare Vibrationsplatten
Machine Type Overview Reversible Vibratory Plates**

Maschine Machine	Serien-Nummer Serial Number
BPR 25/40	101 690 46 1001 - 101 690 46 9999 101 692 50 1001 - 101 692 50 9999
BPR 25/40 D	101 690 48 1001 - 101 690 48 9999 101 692 30 1001 - 101 692 30 9999 101 692 51 1001 - 101 692 51 9999 101 692 70 1001 - 101 692 70 9999 101 730 15 1001 - 101 730 15 9999
BPR 25/50	101 690 47 1001 - 101 690 47 9999 101 690 52 1001 - 101 690 52 9999
BPR 25/50 D	101 690 49 1001 - 101 690 49 9999 101 690 53 1001 - 101 690 53 9999
BPR 35/42 D	101 690 41 1001 - 101 690 41 9999 101 690 42 1001 - 101 690 42 9999 101 692 19 1001 - 101 692 19 9999 101 692 54 1001 - 101 692 54 9999 101 692 55 1001 - 101 692 55 9999
BPR 35/42 D/E	101 692 20 1001 - 101 692 20 9999

Maschine Machine	Serien-Nummer Serial Number
BPR 35/60	101 690 45 1001 - 101 690 45 9999 101 692 56 1001 - 101 692 56 9999
BPR 35/60 D	101 690 43 1001 - 101 690 43 9999 101 690 44 1001 - 101 690 44 9999 101 692 57 1001 - 101 692 57 9999 101 692 58 1001 - 101 692 58 9999 101 692 71 1001 - 101 692 71 9999 101 692 72 1001 - 101 692 72 9999
BPR 35/60 D/E	101 692 22 1001 - 101 692 22 9999 101 692 32 1001 - 101 692 32 9999
BPR 35/60 D/H	101 692 21 1001 - 101 692 21 9999 101 692 31 1001 - 101 692 31 9999

Übersicht Baugruppen | Overview of Assembly Groups

**Kraftübertragung / Betätigung
Power transmission / Control device**

- Haltegriff für Deichsel
Handle for steering rod
- Abdichtung für Deichselkopf
Sealing for steering rod head
- Abdichtung Verstellzylinder Getriebe
Sealing adjusting cylinder gear box
- Fahrhebel | Travel lever
- Gasbetätigung | Bowden cable

Motor | Engine

- Motor komplett | Engine complete
- Reversierstarter | Recoil starter
- Anlasser | Starter
- Starterkurbel | Safety crank handle
- Fliehkraftkupplung | Centrifugal clutch
- Kraftstoffsystem | Fuel system
- Zündkerze | Spark plug



Rahmen | Frame

- Gummipuffer Motorträger
Rubber buffer engine support
- Gummibuchse / Anschlagpuffer Deichsel
Rubber bushing / Stop buffer steering rod
- Gummiaabdeckung Haube
Rubber cover hood
- Abdeckung Economizer
Cover Economizer

Zubehör | Accessories

- Kunststoffplatte | Synthetic plate
- Transporträder | Transport wheels
- Anbauplatten | Attachment plates
- Befestigungsmaterial für Anbauplatte
Mounting material for attachment plate
- Wasserberieselung
Water sprinkler system
- Kabel-/Funkfernsteuerung
Cable/Radio remote controller
- Sonstiges | Miscellaneous

Elektrik | Electrical equipment

- Betriebsstundenzähler | Hourmeter
- Glühstartschalter | Glow plug switch
- Pumpe / Steuerventil
Pump / Control valve
- Verstellzylinder | Adjusting cylinder

Maschinen-Typenübersicht Reversierbare Vibrationsplatten Machine Type Overview Reversible Vibratory Plates

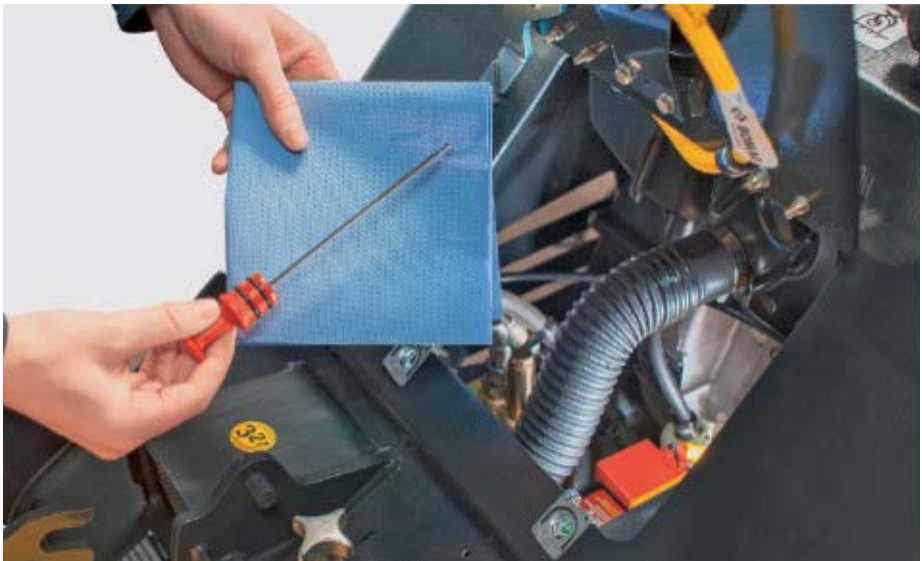
Maschine Machine	Serien-Nummer Serial Number
BPR 45/55 D	101 690 33 1001 - 101 690 33 9999 101 690 38 1001 - 101 690 38 9999 101 692 00 1001 - 101 692 00 9999 101 692 01 1001 - 101 692 01 9999 101 692 02 1001 - 101 692 02 9999 101 692 03 1001 - 101 692 03 9999 101 692 13 1001 - 101 692 13 9999 101 692 14 1001 - 101 692 14 9999 101 692 33 1001 - 101 692 33 9999 101 692 59 1001 - 101 692 59 9999 101 692 73 1001 - 101 692 73 9999
BPR 50/55 D	101 692 60 1001 - 101 692 60 9999 101 692 77 1001 - 101 692 77 9999
BPR 55/65 D	101 690 34 1001 - 101 690 34 9999 101 690 39 1001 - 101 690 39 9999 101 692 04 1001 - 101 692 04 9999 101 692 05 1001 - 101 692 05 9999 101 692 06 1001 - 101 692 06 9999 101 692 07 1001 - 101 692 07 9999 101 692 15 1001 - 101 692 15 9999 101 692 16 1001 - 101 692 16 9999 101 692 34 1001 - 101 692 34 9999 101 692 61 1001 - 101 692 61 9999
BPR 60/65 D	101 692 62 1001 - 101 692 62 9999 101 692 78 1001 - 101 692 78 9999

Maschine Machine	Serien-Nummer Serial Number
BPR 65/70 D	101 690 36 1001 - 101 690 36 9999 101 692 09 1001 - 101 692 09 9999 101 692 12 1001 - 101 692 12 9999
BPR 70/70 D	101 692 26 1001 - 101 692 26 9999 101 692 35 1001 - 101 692 35 9999 101 692 63 1001 - 101 692 63 9999 101 692 75 1001 - 101 692 75 9999
BPR 100/80 D	101 690 35 1001 - 101 690 35 9999 101 692 36 1001 - 101 692 36 9999 101 692 64 1001 - 101 692 64 9999 101 692 76 1001 - 101 692 76 9999
BPH 80/65 S	101 700 11 1001 - 101 700 11 9999 101 700 12 1001 - 101 700 12 9999 101 700 14 1001 - 101 700 14 9999 101 700 15 1001 - 101 700 15 9999 101 700 16 1001 - 101 700 16 9999



101 **690 46** 1001 (Seriennummernbereich 690 46)
Bitte beachten Sie auf den nachfolgenden Seiten den Seriennummernbereich.

101 **690 46** 1001 (serial number range 690 46)
Please note on the following pages the serial number range.



B

REVERSIERBARE VIBRATIONSPLATTEN | REVERSIBLE VIBRATORY PLATES

Service Kits | Service Kits



KIT

775 692 12

Beschreibung Specification	T/N P/N	Maschine Machine	Seriennumbereich/Kommentar Serial number range/comment
SW10 – Service Kit SW10 – Service kit	775 690 46	BPR 25/40 BPR 25/50	
SW10 – Service Kit SW10 – Service kit	775 690 48	BPR 25/40 D BPR 25/50 D	
SW10 – Service Kit SW10 – Service kit	775 690 44	BPR 35/42 D BPR 35/60	
SW10 – Service Kit SW10 – Service kit	775 690 45	BPR 35/60	
SW10 – Service Kit SW10 – Service kit	775 692 01	BPR 45/55 D BPR 55/65 D	
SW10 – Service Kit SW10 – Service kit	775 692 60	BPR 50/55 D	
SW10 – Service Kit SW10 – Service kit	775 692 62	BPR 60/65 D	
SW10 – Service Kit SW10 – Service kit	775 692 09	BPR 65/70 D	bis up to 692 09
SW10 – Service Kit SW10 – Service kit	775 692 12	BPR 65/70 D BPR 70/70 D	692 12
SW10 – Service Kit SW10 – Service kit	775 690 35	BPR 100/80 D	
SW10 – Service Kit SW10 – Service kit	770 692 64	BPR 100/80 D	inkl. Hydraulikteile incl. hydraulic parts
SW10 – Service Kit SW10 – Service kit	770 700 12	BPH 80/65 S	inkl. Hydraulikteile incl. hydraulic parts
SW10 – Service Kit SW10 – Service kit	775 700 12	BPH 80/65 S	nur Ölwechsel only oil change

Kraftübertragung / Betätigung | Power Transmission / Control device



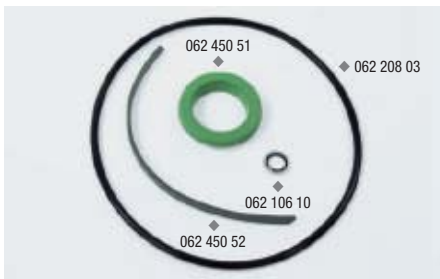
Beschreibung Specification	T/N P/N	Maschine Machine	Seriennumbereich/Kommentar Serial number range/comment
Haltegriff für Deichsel Handle for steering rod			
Haltegriff Handle	691 101 64	BPR 25/40 BPR 25/40 D BPR 25/50 BPR 25/50 D BPR 35/42 D BPR 35/60 BPR 35/60 D BPR 45/55 D BPR 50/55 D BPR 55/65 D BPR 60/65 D	
Haltegriff Handle	691 103 12	BPR 65/70 D BPR 70/70 D BPR 100/80 D	



B

REVERSIERBARE VIBRATIONSPLATTEN | REVERSIBLE VIBRATORY PLATES

Kraftübertragung / Betätigung | Power Transmission / Control device



Beschreibung Specification	T/N P/N	Maschine Machine	Seriennumbereich/Kommentar Serial number range/comment
------------------------------	-----------	---------------------	---

Abdichtung für Deichselkopf Sealing for steering rod head			
Stangendichtung Sealing ring	062 450 60	BPR 25/40	
Abstreifer Scraper	055 689 96	BPR 25/40 D	
Buchse Bushing	062 830 67	BPR 25/50	
Kolbendichtung Piston seal	058 020 99	BPR 25/50 D	
Führungsbuchse Guide bush	691 101 68	BPR 35/42 D	
Runddichtung Loop ring	062 205 30	BPR 35/60	
Stangendichtung Sealing ring	062 450 60	BPR 45/55 D	
Abstreifer Scraper	055 689 96	BPR 50/55 D	
Buchse Bushing	062 830 67	BPR 55/65 D	
Kolbendichtung Piston seal	691 102 18	BPR 60/65 D	
Führungsbuchse Guide bush	681 501 09		
Runddichtung Loop ring	691 101 84		

Abdichtung Verstellzylinder Getriebe Sealing adjusting cylinder gear box			
Kolbendichtung Piston seal	062 450 51	BPR 25/40	
Führungsband Guiding band	062 450 52	BPR 25/40 D	
Dichtung Verschlusschraube Sealing locking screw	062 106 10	BPR 25/50	
Dichtung Verstellzylinder Sealing adjusting cylinder	062 208 03	BPR 25/50 D	
Kolbendichtung Piston seal	062 450 51	BPR 35/42 D	
Führungsband Guiding band	062 450 52	BPR 35/60	
Dichtung Verschlusschraube Sealing locking screw	062 106 10	BPR 35/60 D	
Dichtung Verstellzylinder Sealing adjusting cylinder	062 208 52		
Kolbendichtung Piston seal	062 450 51	BPR 45/55 D	
Führungsband Guiding band	062 450 52	BPR 50/55 D	
Dichtung Verschlusschraube Sealing locking screw	062 106 10	BPR 55/65 D	
Dichtung Verstellzylinder Sealing adjusting cylinder	062 209 94	BPR 60/65 D	
Kolbendichtung Piston seal	062 450 51	BPR 65/70 D	
Führungsband Guiding band	062 450 52	BPR 70/70 D	
Dichtung Verschlusschraube Sealing locking screw	062 106 10	BPR 100/80 D	
Dichtung Verstellzylinder Sealing adjusting cylinder	062 211 93		

Kraftübertragung / Betätigung | Power Transmission / Control device



Beschreibung Specification	T/N P/N	Maschine Machine	Seriennummernbereich/Kommentar Serial number range/comment
Fahrhebel Travel lever			
Fahrhebel Travel lever	691 101 88	BPR 25/40	
Spannstift Dowel pin	091 608 17	BPR 25/40 D	
Mitnehmer Driver	691 102 19	BPR 25/50	
Mitnehmer Driver	691 102 20	BPR 25/50 D	
		BPR 35/42 D	
		BPR 35/60	
		BPR 35/60 D	
		BPR 45/55 D	
		BPR 50/55 D	
		BPR 55/65 D	
		BPR 60/65 D	
Gasbetätigung Throttle control			
Gashebel Throttle control device	055 665 82	BPR 25/40	
Gaszug Throttle cable	055 610 70	BPR 25/50	
Gasbetätigung komplett Throttle control complete	055 615 91		
Gashebel Throttle control device	055 665 49	BPR 25/40 D	
Gaszug Throttle cable	055 610 71	BPR 25/50 D	
Fixnippel Nipple	059 103 16		
Gasbetätigung komplett Throttle control complete	055 616 32		
Gashebel Throttle control device	055 665 49	BPR 35/42 D	
Gaszug Throttle cable	055 615 83	BPR 35/60 D	
Gasbetätigung komplett Throttle control complete	055 615 93		
Gashebel Throttle control device	059 930 11	BPR 45/55 D	ab from 690 38 1102
Gaszug Throttle cable	055 615 84		bis up to 692 00 1046
Gasbetätigung komplett Throttle control complete	055 615 74		bis up to 692 02 1463
		BPR 55/65 D	692 03 1033 - 692 03 1086
			bis up to 692 04 1069
			bis up to 692 06 1660
			692 07 105 - 692 07 1179

B

REVERSIERBARE VIBRATIONSPLATTEN | REVERSIBLE VIBRATORY PLATES

Kraftübertragung / Betätigung | Power Transmission / Control device

Beschreibung Specification	T/N P/N	Maschine Machine	Seriennummernbereich/Kommentar Serial number range/comment
Gasbetätigung Throttle control			
Gashebel Throttle control device	055 665 83	BPR 45/55 D	ab from 692 00 1047
Gaszug Throttle cable	055 615 84		ab from 692 01 1007
Gasbetätigung komplett Throttle control complete	055 615 96	BPR 55/65 D	ab from 692 02 1464 ab from 692 03 1087 ab 692 04 1070 692 05 ab from 692 06 1661 ab from 692 07 1180 692 13, 692 14, 692 15, 692 16 692 33, 692 34, 692 59, 692 61
Gashebel Throttle control device	055 665 82	BPR 45/55 D	692 17, 692 18
Gaszug Throttle cable	055 615 81		
Gasbetätigung komplett Throttle control complete	055 615 95		
Gasbetätigung komplett Throttle control complete	055 616 21	BPR 45/55 D	692 73
Gashebel Throttle control	055 665 83	BPR 50/55 D	692 60
Gaszug Throttle cable	055 615 84	BPR 60/65 D	692 62
Gasbetätigung komplett Throttle control complete	055 616 25		
Gasbetätigung komplett Throttle control complete	055 616 21	BPR 50/55 D BPR 60/65 D	692 77 692 78
Gashebel Throttle control	055 665 88	BPR 65/70 D	
Gaszug Throttle cable	055 610 73	BPR 70/70 D	
Gasbetätigung komplett Throttle control complete	055 615 98	BPR 100/80 D	



Rahmen | Frame



Beschreibung Specification	T/N P/N	Maschine Machine	Seriennumbereich/Kommentar Serial number range/comment
Gummipuffer Motorträger Rubber buffer engine support			
Gummipuffer Rubber buffer	061 275 13	BPR 25/40 BPR 25/40 D BPR 25/50 BPR 25/50 D	
Gummipuffer Rubber buffer	061 275 25	BPR 35/42 D BPR 35/60 BPR 35/60 D	
Gummipuffer Rubber buffer	061 288 00	BPR 45/55 D BPR 50/55 D BPR 55/65 D BPR 60/65 D BPR 65/70 D BPR 70/70 D	
Gummipuffer Rubber buffer	061 288 20	BPR 100/80 D	
Gummipuffer Rubber buffer	061 183 05	BPH 80/65 S	
Gummibuchse / Anschlagpuffer Deichsel Rubber bushing / Stop buffer steering rod			
Gummibuchse Rubber bushing	061 517 11	BPR 25/40	
Anschlagpuffer Stop buffer	061 429 10	BPR 25/40 D BPR 25/50	
Anschlagpuffer Stop buffer	061 471 15	BPR 25/50 D BPR 35/42 D BPR 35/60 BPR 35/60 D	
Federelement Spring element	690 601 59	BPR 45/55 D	
Anschlagpuffer Stop buffer	061 429 15	BPR 50/55 D BPR 55/65 D	
Anschlagpuffer Stop buffer	061 471 15	BPR 60/65 D BPR 65/70 D BPR 70/70 D BPR 100/80 D	

B

REVERSIERBARE VIBRATIONSPLATTEN | REVERSIBLE VIBRATORY PLATES

Rahmen | Frame



Beschreibung Specification	T/N P/N	Maschine Machine	Seriennummernbereich/Kommentar Serial number range/comment
------------------------------	-----------	---------------------	---

Gummiabdeckung Haube | Rubber cover hood

Gummiabdeckung Tankbefüllung Rubber cover fuel tank	691 204 78	BPR 25/40 D BPR 25/50 D	
Gummiabdeckung Tankbefüllung Rubber cover fuel tank	691 204 78	BPR 35/42 D BPR 35/60 D	
Gummiabdeckung Wartungsklappe Rubber cover service flap	691 203 10		
Gummiabdeckung Tankbefüllung Rubber cover fuel tank	691 201 42	BPR 45/55 D BPR 55/65 D BPR 60/65 D	
Gummiabdeckung Wartungsklappe Rubber cover service flap	691 201 41		
Gummiabdeckung Tankbefüllung Rubber cover fuel tank	691 201 40	BPR 65/70 D BPR 70/70 D BPR 100/80 D	
Gummiabdeckung Wartungsklappe Rubber cover service flap	691 204 82		
Scharnier Hinge	059 391 80	BPR 35/42 D BPR 35/60 BPR 35/60 D BPR 45/55 D BPR 50/55 D BPR 55/65 D BPR 60/65 D BPR 65/70 D BPR 70/70 D BPR 100/80 D	
Senkschraube Counter sunk screw	073 205 23		
Sechskantmutter, selbstsichernd Safety nut	081 305 08		
Scheibe Washer	085 105 11		

Abdeckung Economizer | Cover Economizer

Bügelgriff Handle	059 392 47	BPR 45/55 D BPR 50/55 D BPR 55/65 D BPR 60/65 D BPR 65/70 D BPR 70/70 D BPR 100/80 D	
Scharnier Hinge	059 392 49		
Senkschraube Counter sunk screw	073 205 18		
Sechskantmutter, selbstsichernd Safety nut	081 305 08		
Scheibe Washer	085 105 11		

Elektrik | Electrical Equipments



Beschreibung Specification	T/N P/N	Maschine Machine	Seriennumbereich/Kommentar Serial number range/comment
------------------------------	-----------	---------------------	---

Betriebsstundenzähler | Hourmeter

Betriebsstundenzähler Hourmeter	057 668 87	BPR 35/42 D BPR 35/60 BPR 35/60 D BPR 45/55 D BPR 50/55 D BPR 55/65 D BPR 60/65 D BPR 65/70 D BPR 70/70 D BPR 100/80 D	
Anzeige Economizer Display Economizer	692 030 52	BPR 50/55 D BPR 55/65 D	
Anzeige Economizer Display Economizer	692 030 70	BPR 60/65 D	
Anzeige Economizer Display Economizer	692 030 22	BPR 65/70 D	
Anzeige Economizer Display Economizer	692 030 41	BPR 100/80 D	

Glühstartschalter | Glow plug switch

Glühstartschalter Glow plug switch	057 668 13	BPR 35/42 D BPR 35/60 BPR 35/60 D BPR 45/55 D BPR 50/55 D BPR 55/65 D BPR 60/65 D BPR 65/70 D BPR 70/70 D BPR 100/80 D	
Zündschlüssel Ignition key	057 551 24	▼	

B

REVERSIERBARE VIBRATIONSPLATTEN | REVERSIBLE VIBRATORY PLATES

Elektrik | Electrical Equipments



Beschreibung Specification	T/N P/N	Maschine Machine	Seriennummernbereich/Kommentar Serial number range/comment
Pumpe / Steuerventil Pump / Control valve			
Zahnradpumpe Gear pump	058 162 32	BPR 65/70 D	
Dichtungssatz Sealing kit	058 162 33	BPR 70/70 D BPR 100/80 D	
Steuerventil Control valve	058 877 93	▼	
Verstellzylinder Adjusting cylinder			
Verstellzylinder Adjusting cylinder	690 203 69	BPR 25/40 BPR 25/40 D BPR 25/50 BPR 25/50 D	
Verstellzylinder Adjusting cylinder	690 203 67	BPR 35/42 D BPR 35/60 BPR 35/60 D	
Verstellzylinder Adjusting cylinder	690 202 92	BPR 45/55 BPR 45/55 D BPR 50/55 D BPR 55/65 D BPR 60/65 D	
Verstellzylinder Adjusting cylinder	690 201 60	BPR 65/70 D BPR 70/70 D BPR 100/80 D	



Motor | Engine

Beschreibung Specification	T/N P/N	Maschine Machine	Seriennummernbereich/Kommentar Serial number range/comment
Motor komplett Engine complete			
Motor komplett Engine complete	057 470 30	BPR 25/40 BPR 25/50 BPR 35/60	
Motor komplett Engine complete	057 063 37	BPR 25/40 D BPR 25/50 D BPR 35/42 D BPR 35/60 D	692 48 692 49 692 19 692 21
Motor komplett Engine complete	057 064 03	BPR 25/40 D BPR 35/60 D	692 70 692 71
Motor komplett Engine complete	057 063 59	BPR 25/40 D	bis up to 730 15 1125
Motor komplett Engine complete	057 063 68	BPR 25/40 D	ab from 730 15 1126
Motor komplett Engine complete	057 063 38	BPR 35/42 D BPR 35/60 D	692 20 692 22
Motor komplett Engine complete	057 064 10	BPR 25/40 D BPR 25/50 D BPR 35/42 D BPR 35/60 D	692 51 692 53 692 54 692 57
Motor komplett Engine complete	057 064 11	BPR 35/42 D BPR 35/42 D	692 55 692 58
Motor komplett Engine complete	057 064 04	BPR 35/60 D	692 72
Motor komplett Engine complete	057 440 59	BPR 45/55 D BPR 55/65 D	690 33, 692 02, 692 03, 692 14 690 34, 692 06, 692 07, 692 16
Motor komplett Engine complete	057 440 58	BPR 45/55 D BPR 55/65 D	690 38, 692 00, 692 01, 692 13 690 39, 692 04, 692 05, 692 15
Motor komplett Engine complete	057 440 60	BPR 45/55 D BPR 55/65 D	692 33 692 34
Motor komplett Engine complete	057 440 61	BPR 45/55 D BPR 55/65 D	692 59 692 61
Motor komplett Engine complete	057 440 62	BPR 45/55 D	692 73
Motor komplett Engine complete	057 064 12	BPR 50/55 D BPR 60/65 D	692 60 692 62
Motor komplett Engine complete	057 064 16	BPR 50/55 D BPR 60/65 D	692 77 692 78
Motor komplett Engine complete	057 061 98	BPR 65/70 D	690 36
Motor komplett Engine complete	057 063 89	BPR 65/70 D BPR 70/70 D	ab from 692 09, bis up to 692 12 692 26
Motor komplett Engine complete	057 063 96	BPR 70/70 D	692 35
Motor komplett Engine complete	057 064 13	BPR 70/70 D	692 13
Motor komplett Engine complete	057 064 05	BPR 70/70 D	692 75
Motor komplett Engine complete	956 959 13	BPR 100/80 D	690 35
Motor komplett Engine complete	057 063 97	BPR 100/80 D	692 36
Motor komplett Engine complete	057 064 14	BPR 100/80 D	692 64
Motor komplett Engine complete	057 064 06	BPR 100/80 D	692 76

B

REVERSIERBARE VIBRATIONSPLATTEN | REVERSIBLE VIBRATORY PLATES

Motor | Engine



Beschreibung Specification	T/N P/N	Maschine Machine	Seriennummernbereich/Kommentar Serial number range/comment
Motor komplett Engine complete			
Motor komplett Engine complete	057 063 80	BPH 80/65 S	bis up to 700 12
Motor komplett Engine complete	057 063 98	BPH 80/65 S	700 14
Motor komplett Engine complete	057 064 15	BPH 80/65 S	700 15
Motor komplett Engine complete	057 064 07	BPH 80/65 S	700 16
Reversierstarter Recoil starter			
Reversierstarter Recoil starter	057 485 77	BPR 25/40	
Rückholfeder Return spring	057 472 93	BPR 25/50	
Starterseil Starter rope	057 485 78	BPR 35/60	
Seilrolle Rope pulley	057 483 25		
Griff Handle	057 476 56		
Reversierstarter Recoil starter	057 207 10	BPR 25/40 D	
Rückholfeder Return spring	057 282 73	BPR 25/50 D	
Starterseil Starter rope	057 202 05	BPR 35/42 D	
Seilrolle Rope pulley	057 282 82	BPR 35/60 D	
Griff Handle	057 282 72	BPR 50/55 D	
Reversierstarter Recoil starter	057 452 87	BPR 60/65 D	
Rückholfeder Return spring	057 450 90	BPR 45/55 D	
Starterseil + Griff Starter rope + handle	057 450 82	BPR 55/65 D	
Seilrolle Rope pulley	057 450 91		

Motor | Engine



Beschreibung Specification	T/N P/N	Maschine Machine	Seriennummernbereich/Kommentar Serial number range/comment
Anlasser Starter			
Anlasser Starter	057 200 43	BPR 35/42 D/E BPR 35/60 D/E	
Anlasser Starter	057 451 00	BPR 45/55 D BPR 55/65 D	
Anlasser Starter	057 243 82	BPR 50/55 D BPR 60/65 D	
Anlasser Starter	057 285 51	BPR 65/70 D BPR 70/70 D BPR 100/80 D BPH 80/65 S	
Starterkurbel Safety crank handle			
Starterkurbel komplett Safety crank handle complete	050 300 12	BPR 65/70 D	
Starterkurbel Safety crank handle	057 256 51	BPR 70/70 D	
Andrehklaue Cranking jaw	057 256 64		
Starterkurbel komplett Safety crank handle complete	050 300 39	BPR 100/80	
Starterkurbel Safety crank handle	057 256 51		
Andrehklaue Cranking jaw	057 256 70		

B

REVERSIERBARE VIBRATIONSPLATTEN | REVERSIBLE VIBRATORY PLATES

Motor | Engine



Beschreibung Specification	T/N P/N	Maschine Machine	Seriennummernbereich/Kommentar Serial number range/comment
Fliehkraftkupplung Centrifugal clutch			
Fliehkraftkupplung Centrifugal clutch	056 501 16	BPR 25/40	
Reparaturatz Repair kit	056 601 89		
Fliehkraftkupplung Centrifugal clutch	056 501 17	BPR 25/40 D BPR 25/50 D BPR 35/42 D BPR 35/60 D	
Reparaturatz Repair kit	056 601 89		
Fliehkraftkupplung Centrifugal clutch	056 501 56	BPR 45/55 D BPR 50/55 D BPR 55/65 D BPR 60/65 D	
Reparaturatz Repair kit	056 601 39		
Fliehkraftkupplung Centrifugal clutch	056 501 05	BPR 65/70 D	690 36
Reparaturatz Repair kit	056 601 40		
Fliehkraftkupplung Centrifugal clutch	056 501 54	BPR 65/70 D BPR 70/70 D	ab from 692 09, bis up to 692 12
Reparaturatz Repair kit	056 601 90		
Fliehkraftkupplung Centrifugal clutch	056 501 23	BPR 100/80 D	
Reparaturatz Repair kit	056 601 40		

Motor | Engine

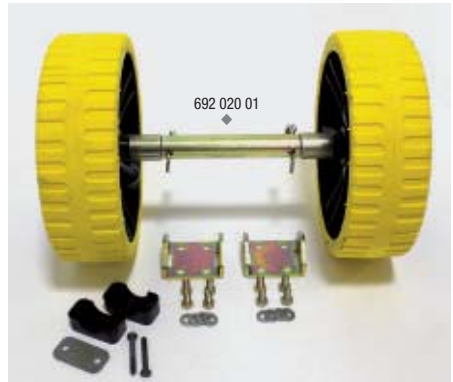
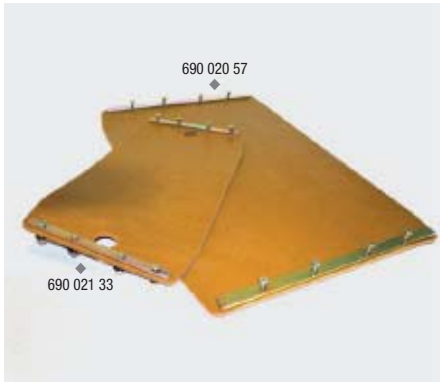


Beschreibung Specification	T/N P/N	Maschine Machine	Seriennumbereich/Kommentar Serial number range/comment
Kraftstoffsystem Fuel system			
Vergaser Carburetor	057 489 67	BPR 25/40	
Dichtung Vergaser Sealing carburetor	057 474 40	BPR 25/50 BPR 35/60	
Reglerfeder Governor spring	057 489 45		
Rückholfeder Return spring	057 489 46		
Einspritzpumpe Injection pump	057 204 40	BPR 25/40 D BPR 25/50 D BPR 35/42 D BPR 35/60 D	
Einspritzventil Injection valve	057 204 38		
Einspritzpumpe Injection pump	057 450 39	BPR 45/55 D BPR 55/65 D	690 33, 690 38, 692 00, 692 01, 692 02, 692 03, 692 13, bis up to 692 14 1832 690 34, 690 39, 692 05, 692 07, 692 15, bis up to 692 16 2080
Einspritzventil Injection valve	057 452 64		
Einspritzpumpe Injection pump	057 454 45	BPR 45/55 D BPR 55/65 D	ab from 692 14 1833, 692 33, 692 73 ab from 692 16 2081, 692 34
Einspritzventil Injection valve	057 454 41		
Einspritzpumpe Injection pump	057 207 08	BPR 50/55 D BPR 60/65 D	
Einspritzventil Injection valve	057 205 46		
Einspritzpumpe Injection pump	057 287 17	BPR 65/70 D	690 36
Einspritzventil Injection valve	057 287 14		
Einspritzpumpe Injection pump	057 202 86	BPR 65/70 D BPR 70/70 D	692 09, 692 12
Einspritzventil Injection valve	057 203 84		
Einspritzpumpe Injection pump	057 202 86	BPR 100/80 D BPH 80/65 S	
Einspritzventil Injection valve	057 235 68		
Zündkerze Spark plug			
Zündkerze Spark plug	057 472 82	BPR 25/40 BPR 25/50 BPR 35/60	
Zündkerzenstecker Spark plug socket	057 486 31		

B

REVERSIERBARE VIBRATIONSPLATTEN | REVERSIBLE VIBRATORY PLATES

Zubehör | Accessories



Beschreibung Specification	T/N P/N	Maschine Machine	Seriennumbereich/Kommentar Serial number range/comment
Kunststoffplatte Synthetic plate			
Kunststoffplatte, 400 mm Synthetic plate, 400 mm	690 021 33	BPR 25/40 BPR 25/40 D	
Kunststoffplatte, 420 mm Synthetic plate, 420 mm	690 021 25	BPR 35/42 D	
Kunststoffplatte, 500 mm Synthetic plate, 500 mm	690 021 34	BPR 25/50 BPR 25/50 D	
Kunststoffplatte, 550 mm Synthetic plate, 550 mm	690 020 61	BPR 45/55 D BPR 50/55 D	
Kunststoffplatte, 600 mm Synthetic plate, 600 mm	690 021 24	BPR 35/60 BPR 35/60 D	
Kunststoffplatte, 650 mm Synthetic plate, 650 mm	690 020 60	BPR 55/65 D BPR 60/65 D	
Kunststoffplatte, 700 mm Synthetic plate, 700 mm	690 020 57	BPR 70/70 D	
Kunststoffplatte, 750 mm Synthetic plate, 750 mm	690 020 65	BPR 45/55 D BPR 50/55 D BPR 55/65 D BPR 60/65 D	
Kunststoffplatte 850 mm Synthetic plate, 850 mm	690 020 66	BPR 70/70 D	
Transporträder Transport wheels			
Transporträder Transport wheels	692 020 01	BPR 25/40 BPR 25/40 D BPR 24/50 BPR 25/50 D BPR 35/42 D BPR 35/60 BPR 35/60 D	



Zubehör | Accessories



Beschreibung Specification	T/N P/N	Maschine Machine	Seriennummernbereich/Kommentar Serial number range/comment
Anbauplatte Attachment plate			
Anbauplatte 2 x 50 mm Attachment plate 2 x 50 mm	690 010 02	BPR 55/65 D BPR 60/65 D	
Anbauplatte 2 x 100 mm Attachment plate 2 x 100 mm	690 010 01	BPR 45/55 D BPR 50/55 D	
Anbauplatte 2 x 150 mm Attachment plate 2 x 150 mm	690 021 01	BPR 45/55 D BPR 50/55 D BPR 55/65 D BPR 60/65 D	Serie 2 x 100 mm Series 2 x 100 mm
Anbauplatte 2 x 150 mm Attachment plate 2 x 150 mm	690 021 37	BPR 45/55 D BPR 50/55 D	Serie 2 x 150 mm Series 2 x 150 mm
Anbauplatte 2 x 150 mm Attachment plate 2 x 150 mm	700 020 01	BPH 80/65 S	
Befestigungsmaterial für Anbauplatte Mounting material for attachment plate			
Sechskantschraube Hexagon bolt	071 316 18	BPR 45/55 D BPR 50/55 D BPR 55/65 D BPR 60/65 D BPR 65/70 D BPR 70/70 D BPR 100/80 D	
Scheibe Washer	085 117 30	▼	
Wasserberieselung Water sprinkler system			
Wasserberieselung Water sprinkler system	690 021 53	BPR 25/40 BPR 25/40 D BPR 25/50 BPR 25/50 D	

B

REVERSIERBARE VIBRATIONSPLATTEN | REVERSIBLE VIBRATORY PLATES

Zubehör | Accessories

Beschreibung Specification	T/N P/N	Maschine Machine	Seriennummernbereich/Kommentar Serial number range/comment
Kabel / Funkfernsteuerung Cable/Radio remote controller			
Kabelfernsteuerung Cable remote controller	700 020 29	BPH 80/65 S	
Kabel-/Funkfernsteuerung 916 MHz USA Cable/Radio remote controller 916 MHz USA	700 020 28	BPH 80/65 S	
Kabel-/Funkfernsteuerung 868 MHz Europa Cable/Radio remote controller 868 MHz Europe	700 020 27	BPH 80/65 S	
Schnellladegerät Mobile quick charger	720 021 08	BPH 80/65 S	
Sonstiges Miscellaneous			
Dokumententasche Document bag	700 020 30	BPH 80/65 S	



Maschinen-Typenübersicht Handgeführte Vibrationswalzen Machine Type Overview Hand-guided Vibratory Rollers

Maschine Machine	Serien-Nummer Serial Number
BW 55 E	101 620 02 1001 - 101 620 02 9999
BW 71 E-2	101 620 27 1001 - 101 620 27 9999
BW 71 EHB-2	101 620 24 1001 - 101 620 24 9999 101 620 26 1001 - 101 620 26 9999
BW 65 H	101 100 70 1001 - 101 100 70 9999 101 100 71 1001 - 101 100 71 9999 101 100 72 1001 - 101 100 72 9999 101 100 73 1001 - 101 100 73 9999 101 100 74 1001 - 101 100 74 9999

Maschine Machine	Serien-Nummer Serial Number
BW 65 H	861 100 75 1001 - 861 100 75 9999 861 834 09 1001 - 861 834 09 9999 861 834 10 1001 - 861 834 10 9999
BW 75 H	101 100 81 1001 - 101 100 81 9999 101 100 82 1001 - 101 100 82 9999



101 620 02 1001 (Seriennumbereich 620 02)
Bitte beachten Sie auf den nachfolgenden Seiten den Seriennummernbereich.

101 620 02 1001 (Seriennumbereich 620 02)
Please note on the following pages the serial number range.

Übersicht Baugruppen | Overview of Assembly Groups

Motor | Engine

- Reversierstarter | Recoil starter
- Fliehkraftkupplung | Centrifugal clutch
- Kraftstoffsystem | Fuel system
- Anlasser | Starter

Betätigung / Deichsel Control device / Steering rod

- Gasbetätigung | Throttle control
- Fahrbetätigung | Drive control
- Vibrationsbetätigung | Vibration control
- Glühstartschalter | Glow plug switch



Rahmen | Frame

- Gummipuffer | Rubber buffer
- Abstreifer | Scraper
- Berieselung | Water sprinkler system
- Schutzkasten | Protection box

C HANDGEFÜHRTE VIBRATIONSWALZEN | HAND-GUIDED VIBRATORY ROLLERS

Service Kits | Service Kits



775 100 75



Beschreibung Specification	T/N P/N	Maschine Machine	Seriennumbereich/Kommentar Serial number range/comment
SW10 – Service Kit SW10 – Service kit	775 100 75	BW 65 H	
SW10 – Service Kit SW10 – Service kit	775 100 81	BW 75 H	100 81
SW10 – Service Kit SW10 – Service kit	775 100 82	BW 75 H	100 82



**BOMAG Service Kits. Komplettlösungen – speziell für Ihre BOMAG zusammengestellt.
BOMAG Service Kits. Perfect Solutions – specifically compiled for your BOMAG.**

Profitieren Sie und bestellen Sie im Kit:
Ihr Preisvorteil – bis zu 15% Ersparnis.

Damit Ihre BOMAG handgeführte Vibrationswalze zuverlässig und dauerhaft einsatzfähig ist, ist eine regelmäßige Wartung unerlässlich. Abgestimmt auf die Wartungsintervalle der jeweiligen Maschine stellen die BOMAG Original Service Kits die Funktion der Maschine nachhaltig sicher. Durch den Einsatz von BOMAG Originalteilen werden Folgeschäden vermieden und der vereinbarte Garantianspruch bleibt erhalten.

BOMAG Service Kits – einfach, bequem bestellen und den Wert Ihrer BOMAG erhalten.

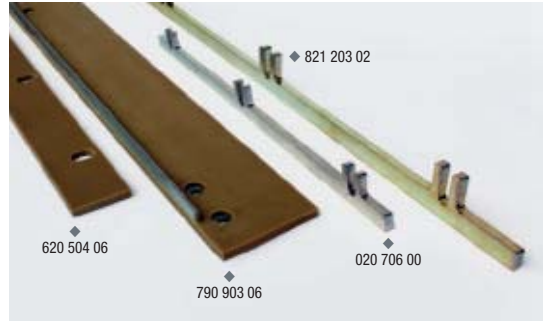
Take advantage and benefit from ordering kits.
Your price advantage – up to 15% saving.

It is vital that your BOMAG hand-guided vibratory roller is regularly serviced to ensure it's reliability and readiness for use. Original BOMAG service kits are matched to the machine's maintenance schedule to ensure good long term performance. BOMAG Genuine Parts prevent any consequential damage and safeguard the validity of warranty claims.

BOMAG Service Kits – easy and convenient ordering and maintain the value of your BOMAG.



Rahmen | Frame



Beschreibung Specification	T/N P/N	Maschine Machine	Seriennumbereich/Kommentar Serial number range/comment
Gummipuffer Rubber buffer			
Gummipuffer Rubber buffer	061 183 14	BW 71 E-2 BW 71 EHB-2	
Gummipuffer Rubber buffer	061 275 25	BW 65 H	
Gummipuffer Rubber buffer	061 285 14	BW 75 H	
Abstreifer Scraper			
Abstreifer Scraper	620 504 06	BW 55 E	
Abstreifer Scraper	790 903 06	BW 71 E-2 BW 71 EHB-2	
Abstreifer Scraper	821 203 02	BW 65 H	
Abstreifer Scraper	020 706 00	BW 75 H	



C HANDGEFÜHRTE VIBRATIONSWALZEN | HAND-GUIDED VIBRATORY ROLLERS

Rahmen | Frame



Beschreibung Specification	T/N P/N	Maschine Machine	Seriennumbereich/Kommentar Serial number range/comment
Berieselung Water sprinkler system			
Düsenrohr Nozzle pipe	821 601 06	BW 65 H	
Düsenrohr Nozzle pipe	821 601 07		
Wassertank Water tank	820 701 15		
Tankverschluss Tank cover	065 103 04		
Tankverschluss Tank cover	820 701 02		
Düsenrohr Nozzle pipe	823 001 03	BW 75 H	
Wassertank Water tank	834 112 11		
Tankverschluss Tank cover	065 103 04		
Wassertank Water tank	620 806 01	BW 55 E	
Tankverschluss Tank cover	014 926 04		
Wassertank Water tank	791 001 01	BW 71 E-2 BW 71 EHB-2	
Tankverschluss Tank cover	014 926 04		
Schutzkasten Protection box			
Schutzkasten Zahnriemen Protection box tooth belt	820 306 11	BW 65 H	
Schutzkasten Zahnriemen Protection box tooth belt	822 901 01	BW 75 H	



Betätigung / Deichsel | Control Device / Steering Rod



Beschreibung Specification	T/N P/N	Maschine Machine	Seriennumbereich/Kommentar Serial number range/comment
Gasbetätigung Throttle control			
Gasbetätigung komplett Throttle control complete	055 612 71	BW 55 E	
Gashebel Throttle control	055 664 33	BW 71 E-2	
Gaszug Throttle cable	055 680 00	BW 71 EHB-2	
Gasbetätigung komplett Throttle control complete	055 615 22		
Gashebel Throttle control	055 664 63	BW 65 H	
Gaszug Throttle cable	055 610 05		
Gasbetätigung komplett Throttle control complete	055 611 94		
Gashebel Throttle control	055 664 63	BW 75 H	
Gaszug Throttle cable	055 610 22		
Gasbetätigung komplett Throttle control complete	055 614 32		



C

HANDGEFÜHRTE VIBRATIONSWALZEN | HAND-GUIDED VIBRATORY ROLLERS

Betätigung / Deichsel | Control Device / Steering Rod



Beschreibung Specification	T/N P/N	Maschine Machine	Seriennumbereich/Kommentar Serial number range/comment
------------------------------	-----------	---------------------	---

Fahrbetätigung Drive control			
Fahrhebel Drive control	620 030 30	BW 55 E	
Betätigungszug Bowden cable	620 706 03		
Fahrhebel Drive control	790 702 41	BW 71 E-2	
Betätigungszug Bowden cable	055 611 72	BW 71 EHB-2	
Betätigungszug Bowden cable	055 612 41	BW 65 H	
Fahrbetätigung Drive control	055 611 26		
Fahrbetätigung komplett Drive control complete	055 615 31		
Fahrhebel Drive control	820 030 02	BW 75 H	
Betätigungszug Bowden cable	055 684 42		
Fahrbetätigung Drive control	055 681 96		
Fahrbetätigung komplett Drive control complete	055 680 95		
Deichselgriff Steering rod handle	820 030 85		



Betätigung / Deichsel | Control Device / Steering Rod



Beschreibung Specification	T/N P/N	Maschine Machine	Seriennumbereich/Kommentar Serial number range/comment
Vibrationsbetätigung Vibration control			
Hebel für Vibrationsventil Lever for vibration valve	095 100 54	BW 65 H BW 75 H	
Sicherheitsbetätigung Safety control			
Pralltopf Baffle cup	102 604 06	BW 65 H	
Druckfeder Pressure spring	056 613 26	BW 75 H	
Betätigungsstange Rod	820 030 03		
Lagerbuchse Bearing bush	820 030 04		
Faltenbalg Bellows	065 100 07		
Glühstartschalter Glow plug switch			
Glühstartschalter Glow plug switch	057 668 12	BW 71 E-2	
Zündschlüssel Ignition key	057 551 24	BW 71 EHB-2	
Glühstartschalter Glow plug switch	057 668 13	BW 65 H	
Zündschlüssel Ignition key	057 551 24	BW 75 H	

C

HANDGEFÜHRTE VIBRATIONSWALZEN | HAND-GUIDED VIBRATORY ROLLERS

Motor | Engine



Beschreibung Specification	T/N P/N	Maschine Machine	Seriennumbereich/Kommentar Serial number range/comment
Reversierstarter Recoil starter			
Reversierstarter Recoil starter	057 488 92	BW 55 E	
Rückholfeder Return spring	057 472 93		
Starterseil Starter rope	057 472 96		
Seilrolle Rope pulley	057 488 94		
Griff Handle	057 488 95		
Reversierstarter Recoil starter	057 452 88	BW 75 H	
Rückholfeder Return spring	057 452 73		
Starterseil Starter rope	057 453 07		
Seilrolle Rope pulley	057 452 89		
Griff Handle	057 452 78		
Fliehkraftkupplung Centrifugal clutch			
Fliehkraftkupplung Centrifugal clutch	056 500 61	BW 55 E	
Kupplungsbelag Clutch lining	056 602 09		
Zugfeder Tension spring	056 603 42		
Fliehkraftkupplung Centrifugal clutch	056 500 34	BW 71 E-2 BW 71 EHB-2	
Kupplungsbelag Clutch lining	056 602 53		
Zugfeder Tension spring	056 603 61		
Fliehkraftkupplung Centrifugal clutch	056 500 39	BW 65 H	
Kupplungsbelag Clutch lining	056 602 10		
Zugfeder Tension spring	056 603 10		
Fliehkraftkupplung Centrifugal clutch	056 501 03	BW 75 H	
Kupplungsbelag Clutch lining	056 602 00		
Zugfeder Tension spring	056 603 29		



Motor | Engine



Beschreibung Specification	T/N P/N	Maschine Machine	Seriennumbereich/Kommentar Serial number range/comment
------------------------------	-----------	---------------------	---

Kraftstoffsystem | Fuel system

Vergaser Carburetor	057 489 01	BW 55 E	
Dichtung Sealing	057 474 40		
Reglerfeder Governor spring	057 473 29		
Rückholfeder Return spring	057 473 30		
Vergaser Carburetor	057 489 01	BW 55 E	
Dichtung Sealing			
Einspritzpumpe Injection pump	057 204 48	BW 65 H	
Einspritzventil Injection valve	057 204 49		
Einspritzpumpe Injection pump	057 204 40	BW 71 E-2	
Einspritzventil Injection valve	057 204 38		
Einspritzpumpe Injection pump	057 244 72	BW 71 EHB-2	
Einspritzventil Injection valve	057 206 07		
Einspritzpumpe Injection pump	057 201 67	BW 71 EHB-2	
Einspritzventil Injection valve	057 201 65		
Einspritzpumpe Injection pump	057 455 36	BW 75 H	
Einspritzventil Injection valve	057 455 34		

Anlasser | Starter

Anlasser Starter	057 243 82	BW 71 EHB-2	
Anlasser Starter	058 212 75	BW 65 H	
Anlasser Starter	057 441 52	BW 75 H	

D

MEHRZWECKVERDICHTER | MULTIPURPOSE COMPACTOR

**Maschinen-Typenübersicht Mehrzweckverdichter
Machine Type Overview Multipurpose Compactor**

Maschine Machine	Serien-Nummer Serial Number
BMP 8500	101 720 11 1001 - 101 720 11 9999 101 720 12 1001 - 101 720 12 9999
BMP 851	101 720 03 1001 - 101 720 03 9999 101 720 04 1001 - 101 720 04 9999 101 720 05 1001 - 101 720 11 9999 101 720 06 1001 - 101 720 06 9999



101 **720 11** 1001 (Seriennummernbereich 720 11)
Bitte beachten Sie auf den nachfolgenden Seiten den Seriennummernbereich.

101 **720 11** 1001 (serial number range 720 11)
Please note on the following pages the serial number range.

Übersicht Baugruppen | Overview of Assembly Groups

Hydraulik | Hydraulic equipment

- Zylinder | Cylinder
- Motor / Pumpe | Engine / Pump

Elektrik | Electrical equipment

- Funkbedienung | Remote control
- Spiralkabel | Spiral cable
- Schalter | Switch
- Hubmagnet / Magnetspule | Solenoid



Rahmen | Frame

- Abdeckungen + Zubehör
Cover + Accessories
- Knickgelenk | Articulated joint
- Gummipuffer | Rubber buffer
- Verschleißschutzleisten
Heavy duty wear protection

Zubehör | Accessories

- Schnellladegerät | Mobile quick charger
- Abstreifer | Scraper



Service Kits | Service Kits

KIT

775 720 11

bis zu | up to
15%
Preisvorteil
saving



KIT

770 720 11

bis zu | up to
15%
Preisvorteil
saving



Beschreibung Specification	T/N P/N	Maschine Machine	Seriennumbereich/Kommentar Serial number range/comment
SW10 – Service Kit nur Ölwechsel SW10 – Service kit / only oil change			
SW10 – Service Kit SW10 – Service kit	775 720 05	BMP 851	100 81
SW10 – Service Kit SW10 – Service kit	775 720 11	BMP 8500	100 82
SW10 – Service Kit Ölwechsel inkl. Hydraulikteile (mind. alle 2 Jahre) SW10 – Service kit / oil change incl. hydraulic parts (at least every 2 years)			
SW10 – Service Kit SW10 – Service kit	770 720 05	BMP 851	
SW10 – Service Kit SW10 – Service kit	770 720 11	BMP 8500	

KIT

BOMAG Service Kits. Komplettlösungen – speziell für Ihre BOMAG zusammengestellt. BOMAG Service Kits. Perfect Solutions – specifically compiled for your BOMAG.

Profitieren Sie und bestellen Sie im Kit:
Ihr Preisvorteil – bis zu 15% Ersparnis.

Damit Ihr BOMAG Mehrzweckverdichter zuverlässig und dauerhaft einsetzbar ist, ist eine regelmäßige Wartung unerlässlich. Abgestimmt auf die Wartungsintervalle der jeweiligen Maschine stellen die BOMAG Original Service Kits die Funktion der Maschine nachhaltig sicher. Durch den Einsatz von BOMAG Originalteilen werden Folgeschäden vermieden und der vereinbarte Garantianspruch bleibt erhalten.

BOMAG Service Kits – einfach, bequem bestellen und den Wert Ihrer BOMAG erhalten.

Take advantage and benefit from ordering kits.
Your price advantage – up to 15% saving.

It is vital that your BOMAG multipurpose compactor is regularly serviced to ensure its reliability and readiness for use. Original BOMAG service kits are matched to the machine's maintenance schedule to ensure good long term performance. BOMAG Genuine Parts prevent any consequential damage and safeguard the validity of warranty claims.

BOMAG Service Kits – easy and convenient ordering and maintain the value of your BOMAG.



D MEHRZWECKVERDICHTER | MULTIPURPOSE COMPACTOR

Rahmen | Frame



Beschreibung Specification	T/N P/N	Maschine Machine	Seriennumbereich/Kommentar Serial number range/comment
Abdeckungen + Zubehör Cover + Accessories			
Staufach-Klappe Cover	723 701 97	BMP 8500	
Reparaturset Scharnier, Staufach-Klappe Repair kit hinge, cover	720 028 11		
Gasfeder, Staufach-Klappe Gas spring, Cover	055 811 85		
Verschluss, Haube vorne & hinten Lock, hood front & rear	059 321 56	BMP 8500	
Scharnier, Haube vorne & hinten Hinge, hood front & rear	059 391 81		
Gasfeder, Haube vorne & hinten Gas spring, hood front & rear	055 811 88		



Rahmen | Frame



Beschreibung Specification	T/N P/N	Maschine Machine	Seriennumbereich/Kommentar Serial number range/comment
Knickgelenk Articulated joint			
Gelenklager Spherical plain bearing	052 720 09	BMP 8500	
Dichtring Sealing ring	723 451 16		
Lagerbock Bearing block	723 451 23		
Träger Support	723 451 15		
Gelenklager Spherical plain bearing	052 720 07	BMP 8500	
Stützscheibe Supporting disc	055 206 20		
Sechskantschraube Hexagon bolt	071 416 46	BMP 8500	
Keilsicherungsschrauben Wedge safety washer	062 700 14		

Gummipuffer Rubber buffer			
Gummipuffer Rubber buffer	061 275 25	BMP 8500	
Gummipuffer Rubber buffer	061 288 15	BMP 8500	
Anschlagpuffer Stop buffer	723 402 10	BMP 8500	



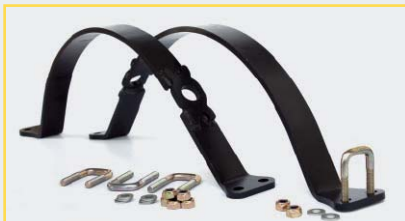
**MHRZWECKVERDICHTER | MULTIPURPOSE COMPACTOR****Verschleißschutzleisten | Heavy duty wear protection**

Die neuen Verschleißschutzleisten B49 schützen das Antriebsgehäuse zwischen den Verdichterrädern der BMP 8500 vor Verschleiß durch abrasives Material. Dadurch erhöhen sie die Lebensdauer der Maschine und vermeiden kostspielige Reparaturen und Ausfallzeiten.

Die Verschleißschutzleisten B49 können ohne Demontage der Verdichterräder in kürzester Zeit an den Verzurrösen der Maschine angeschraubt werden. Die Verzurrösen bleiben dabei weiterhin benutzbar.

The new Heavy Duty Protector B49 protects the transmission gear box of the BMP 8500 between the compaction wheels against excessive wear by abrasive material. With this you expand lifetime of the machine and avoid high repair costs and long downtimes.

Heavy Duty Protectors B49 can easily be mounted in the field without disassembly of compaction wheels. They are fixed at the lashing eyes of the machine. The lashing eyes can still be used as before.



Beschreibung Specification	T/N P/N	Maschine Machine
Verschleißschutzleisten Heavy duty protector	720 032 01	BMP 8500



Elektrik | Electrical Equipment



Beschreibung Specification	T/N P/N	Maschine Machine	Seriennummernbereich/Kommentar Serial number range/comment
Funkbedienung Remote control			
Funkfernsteuerung 868 Mhz Europa Remote control 868 Mhz Europe	057 634 22	BMP 851	
Funkfernsteuerung 916 Mhz USA Remote control 916 Mhz USA	057 634 23	BMP 851	
Funkfernsteuerung 868 Mhz Europa Remote control 868 Mhz Europe	057 634 41	BMP 8500	
Funkfernsteuerung 916 Mhz USA Remote control 916 Mhz USA	057 634 45	BMP 8500	
Funkantenne Aerial	057 634 20	BMP 851 BMP 8500	
Akku Accumulator	057 633 53	BMP 851	
Schnellladegerät Mobile quick charger	057 633 59	BMP 8500	
Tragegurt Carrying belt	057 633 54	BMP 851 BMP 8500	



D MEHRZWECKVERDICHTER | MULTIPURPOSE COMPACTOR

Elektrik | Electrical Equipment



Beschreibung Specification	T/N P/N	Maschine Machine	Seriennumbereich/Kommentar Serial number range/comment
Spiralkabel Spiral cable			
Spiralkabel Spiral cable	724 601 31	BMP 851	bis up to 720 03
Spiralkabel Spiral cable	724 701 31	BMP 851 BMP 8500	ab from 720 04 bis up to 101 720 11 1125
Spiralkabel Spiral cable	724 701 74	BMP 8500	ab from 101 720 11 1126
Nachrüstsatz: Halter für Funkfernsteuerung Option: Support for remote control	720 028 10	BMP 851 BMP 8500	
Nachrüstsatz: Halter für Funkfernsteuerung + Spiralkabel Option: Support for remote control + spiral cable	720 028 12	BMP 851 BMP 8500	ab from 101 720 11 1123



Elektrik | Electrical Equipment



Beschreibung Specification	T/N P/N	Maschine Machine	Seriennumbereich/Kommentar Serial number range/comment
Schalter Switch			
Kippschalter 3-polig Funkfernsteuerung Toggle switch 3 pole remote control	057 633 75	BMP 851	
Kippschalter 6-polig Funkfernsteuerung Toggle switch 6 pole remote control	057 633 76	BMP 8500	
Gummikappe für Kippschalter Rubber cover for toggle switch	057 634 47		
Notausschalter Funkfernsteuerung emergency stop switch remote control	057 633 73	BMP 851 BMP 8500	
Zündschloss Ignition switch	057 634 09	BMP 8500	
Zündschlüssel Ignition key	057 633 63		
Schalterblock, Schließer Switch, normally open	057 633 68		



D MEHRZWECKVERDICHTER | MULTIPURPOSE COMPACTOR

Elektrik | Electrical Equipment



Beschreibung Specification	T/N P/N	Maschine Machine	Seriennummernbereich/Kommentar Serial number range/comment
Hubmagnet / Magnetspule Solenoid			
Hubmagnet Solenoid	057 129 10	BMP 8500	
Magnetspule Fahrventil Solenoid travelling valve	058 772 21	BMP 8500	
Dichtungssatz Sealing kit	058 772 24		
Magnetspule Vibration Solenoid vibration	058 772 22	BMP 8500	
Dichtungssatz Sealing kit	058 772 23		
Magnetspule Bremsventil Solenoid brake valve	058 877 60	BMP 8500	
Dichtungssatz Sealing kit	058 772 28		



Hydraulik | Hydraulic Equipment



Beschreibung Specification	T/N P/N	Maschine Machine	Seriennummernbereich/Kommentar Serial number range/comment
Zylinder Cylinder			
Hydraulikzylinder Knickgelenk Hydraulic cylinder articulated joint	058 503 30	BMP 8500	
Bolzen Bolt	098 722 01		
Scheibe Washer	085 121 36		
Splint Cotter pin	091 704 04		
Bremszylinder Brake cylinder	058 503 34	BMP 8500	
Dichtungsatz Sealing kit	058 512 62		
Motor / Pumpe Engine / Pump			
Fahrmotor Travel motor	058 101 23	BMP 851	
Dichtungssatz Sealing kit	058 103 19		
Fahrmotor Travel motor	058 187 00	BMP 8500	
Dichtungssatz Sealing kit	058 187 37		
Vibrationsmotor Vibration motor	058 181 21	BMP 851	
Vibrationsmotor Vibration motor	058 130 57	BMP 8500	
Dichtungssatz Sealing kit	058 510 86		
Dreifachpumpe Triple gear pump	058 131 72	BMP 851	
Dichtungssatz Sealing kit	058 040 62		
Dreifachpumpe Triple gear pump	058 132 74	BMP 8500	
Dichtungssatz Sealing kit	055 465 37		

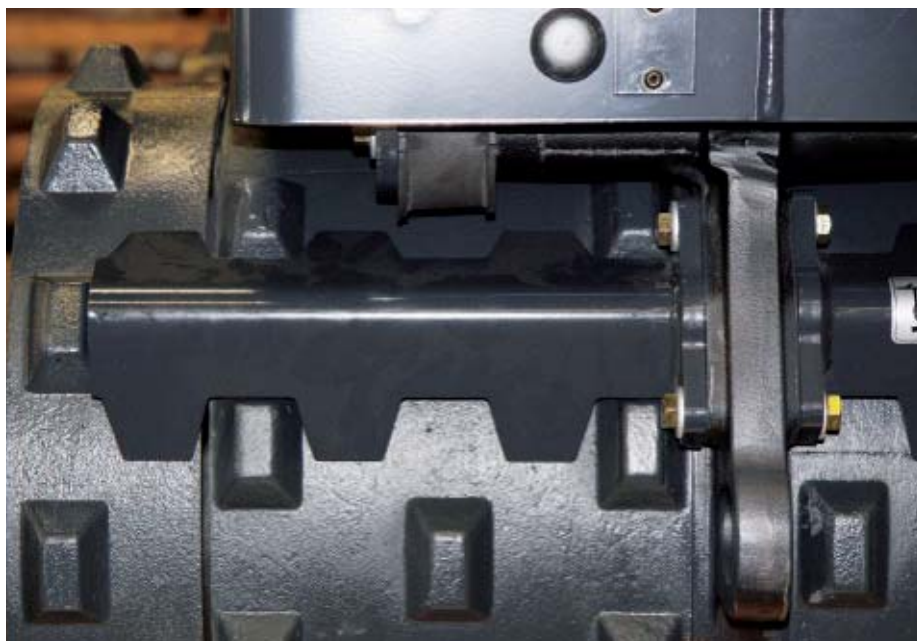


D MEHRZWECKVERDICHTER | MULTIPURPOSE COMPACTOR

Zubehör | Accessories



Beschreibung Specification	T/N P/N	Maschine Machine	Seriennumbereich/Kommentar Serial number range/comment
Schnellladegerät Mobile quick charger	720 021 08	BMP 8500	
Abstreifer Scraper	720 031 83	▼	



E**OHNE DIESE TEILE LÄUFT NICHTS. | NOTHING WORKS WITHOUT THESE PARTS.****Batterie | Battery**

Beschreibung Specification	T/N P/N	Maschine Machine
Batterie Battery	057 532 34	BPR 35/42 D BPR 35/60 D BPR 45/55 D BPR 50/55 D BPR 55/65 D BPR 60/65 D
Batterie Battery	057 532 33	BPR 65/70 D BPR 70/70 D BPR 100/80 D BMP 851
Batterie Battery	057 532 37	BMP 8500

**rüttelfest
shakeproof**

E OHNE DIESE TEILE LÄUFT NICHTS. | NOTHING WORKS WITHOUT THESE PARTS.

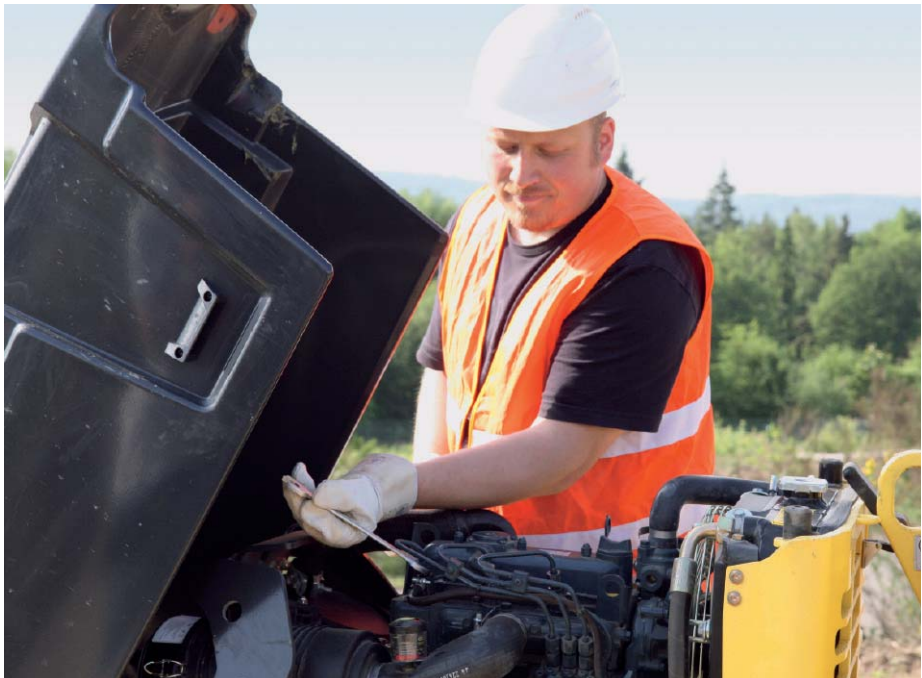
Schmierstoffübersicht | Overview of Lubricants

	BOMAG Motoröl Engine Oil	BOMAG Exciteröl Exciter Oil	BOMAG Hydrauliköl Hydraulic Oil	BOMAG Hydrauliköl Hydraulic Oil
5 l	T/N P/N	009 920 08		
10 l	T/N P/N			
20 l	T/N P/N	009 920 06	009 925 05	009 930 09
Palette Pallet = 30 x 20 l	T/N P/N	009 920 06C30	009 925 05C30	009 930 09C30
Fass Barrel = 205 l	T/N P/N	009 920 04	009 925 05C30	009 930 11



Einsatzbereich | Application area

Dieselmotor Diesel engine	◆			
Benzinmotor Gasoline engine	◆			
Vibrations-/Erregereinheit Vibration/exciter unit		◆		
Erregereinheit Stampfer Exciter unit tamper		◆		
Hydraulik Vibrationsplatte Hydraulic vibratory plate			◆	
Hydraulik Mehrzweckverdichter Hydraulic multipurpose compactor				◆



Head Office / Hauptsitz:

BOMAG
Hellerwald
56154 Boppard
GERMANY
Tel. +49 6742 100-0
Fax +49 6742 3090
info@bomag.com

**BOMAG Maschinen-
handelsgesellschaft m.b.H.**

Porschestraße 9
1230 Wien
AUSTRIA
Tel. +43 1 69040-0
Fax +43 1 69040-20
austria@bomag.com

BOMAG MARINI EQUIPAMENTOS LTDA.

Rua Comendador Clemente Cifali, 530
Distrito Industrial Ritter
Cachoeirinha – RS
BRAZIL
ZIP code 94935-225
Tel. +55 51 2125-6677
Fax +55 51 3470-6220
brasil@bomag.com

BOMAG (CANADA), INC.

3455 Semenik Court
Mississauga, Ontario L5C 4P9
CANADA
Tel. +1 905 361 9961
Fax +1 905 361 9962
canada@bomag.com

BOMAG (CHINA)

Compaction Machinery Co. Ltd.
No. 2808 West Huancheng Road
Shanghai Comprehensive
Industrial Zone (Fengxian)
Shanghai 201401
CHINA
Tel. +86 21 33655566
Fax +86 21 33655508
china@bomag.com

BOMAG Equipment

Hong Kong LTD
Room 1003, 10/F Cham Centre
700, Castle Peak Road
Kowloon
HONG KONG
Tel. +852 2721 6363
Fax +852 2721 3212
bomahk@bomag.com

BOMAG France S.A.S.

2, avenue du Général de Gaulle
91170 Viry-Châtillon
FRANCE
Tel. +33 1 69578600
Fax +33 1 69962660
france@bomag.com

BOMAG (GREAT BRITAIN), LTD.

Sheildon Way
Larkfield, Aylesford
Kent ME20 6SE
GREAT BRITAIN
Tel. +44 1622 716611
Fax +44 1622 710233
gb@bomag.com

BOMAG Italia Srl.

Via Roma 50
48011 Alfonsine
ITALY
Tel. +39 0544 864235
Fax +39 0544-864367
italy@bomag.com

FAYAT BOMAG Polska Sp. z o.o.

Ul. Szyszkowa 52
02-285 Warszawa
POLAND
Tel. +48 22 482 04 00
Fax +48 22 482 04 01
poland@bomag.com

FAYAT BOMAG RUS OOO

141400, RF, Moscow region
Khimki, Klayazma block, h. 1-g
RUSSIA
Tel. +7 (495) 287 92 90
Fax +7 (495) 287 92 91
russia@bomag.com

BOMAG GmbH

300 Beach Road
The Concourse, #18-06
Singapore 199555
SINGAPORE
Tel. +65 6 294 1277
Fax +65 6 294 1377
singapore@bomag.com

BOMAG Americas, Inc.

2000 Kentville Road
Kewanee, Illinois 61443
U.S.A.
Tel. +1 309 8533571
Fax +1 309 8520350
usa@bomag.com

